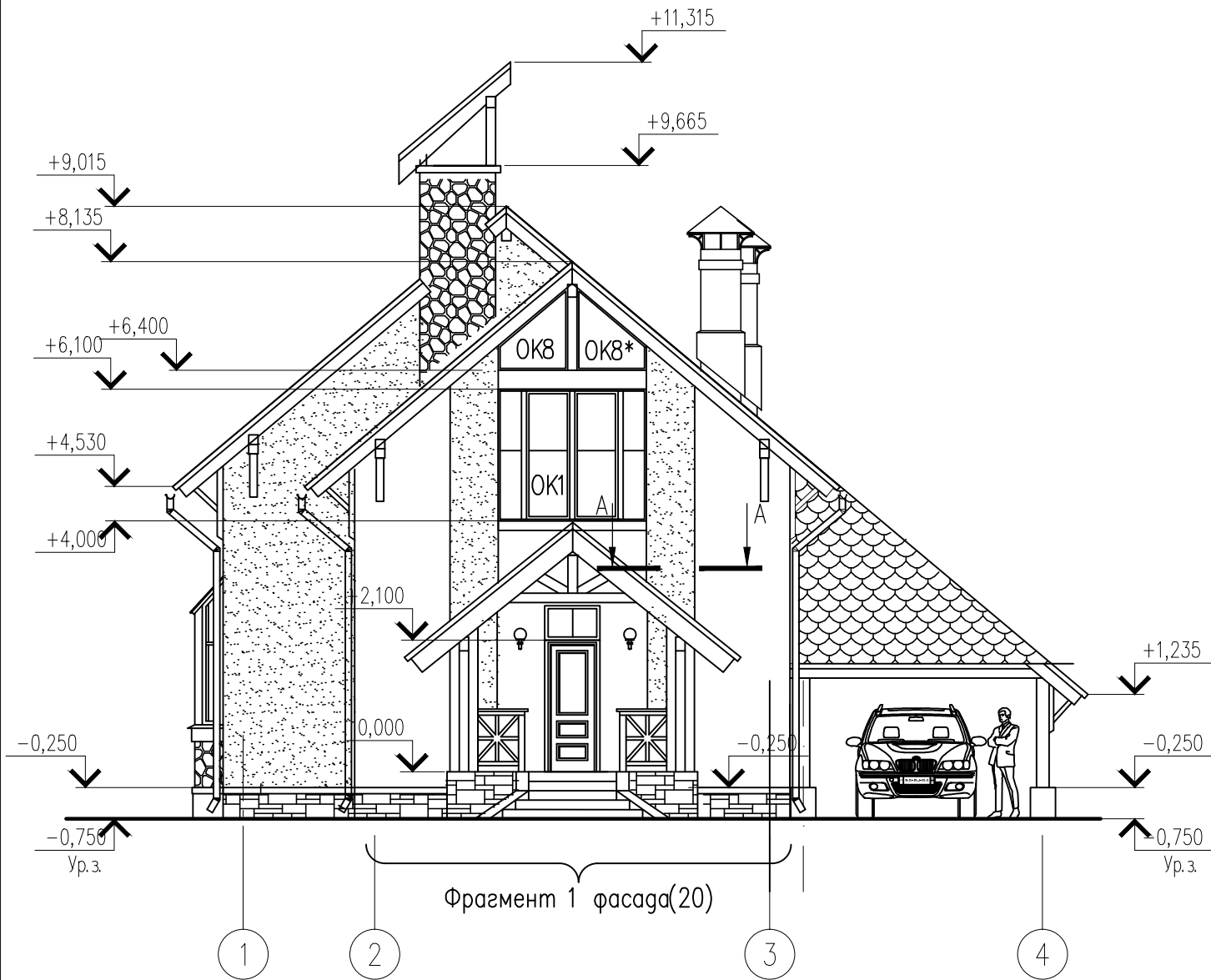
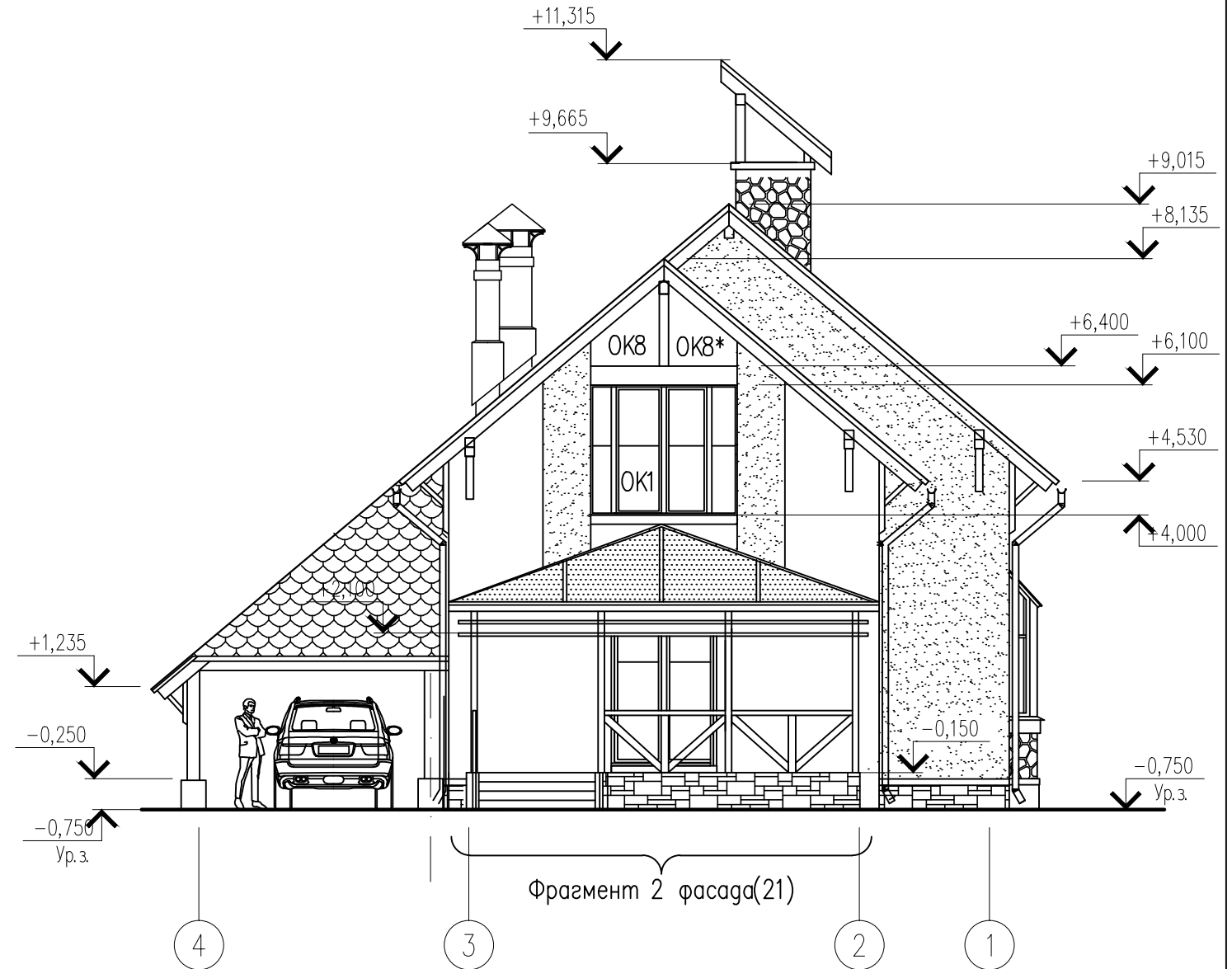


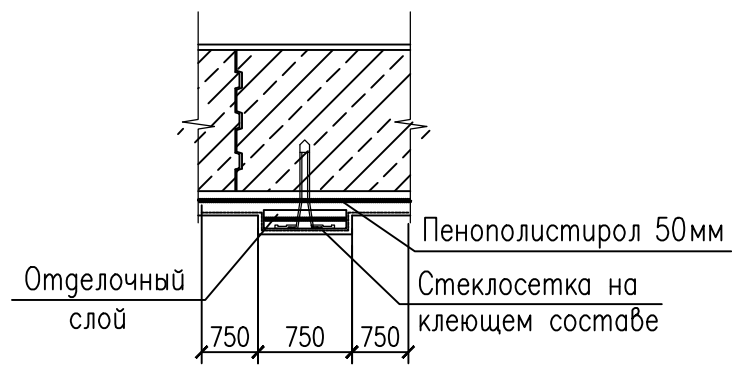
Фасад 1 - 4



Фасад 4 - 1



A - A



ПРИМЕЧАНИЯ

1. Условные обозначения и общие примечания смотри лист АС-14.
2. Схемы расположения элементов заполнения оконных проемов приведены на листе АС-14.
3. Спецификация к схемам расположения элементов заполнения оконных проемов приведена на листе АС-15.

Взам. инв. N
Подпись и дата
Инв. N подл.

Изм.	Нуч.	Лист	N док.	Подп.	Дата				
Нач.отг.						индивидуальный жилой дом	Стадия	Лист	Листов
Пробер.							Р		
Разраб.						Фасады 1-4, 4-1			
Исполнил									
Н.контр.									