



**ДОРМАШ-НСК**

**Новосибирск 2012**



Наша организация, основанная в начале 2009 года, занимается комплексными поставками по всей Сибири и Дальнему Востоку. Перечень товаров, предлагаемых нами, включает в себя как изделия, изготовленные на собственном производстве, так и доставленные под заказ.

### **Основные направления:**

- Металлические гофрированные водопропускные трубы для автомобильных дорог.
- Дорожное ограждение барьерного типа ГОСТ 26804-86, ГОСТ Р 52289-2004.
- Дорожные знаки и знаки индивидуального проектирования.
- Сетка сварная, кладочная, дорожная, арматурная.
- Экструзионный пенополистирол.

Наша компания позиционирует себя как надежного партнера, всегда идущего навстречу потребностям своих клиентов. Мы гарантируем внимательный и комплексный подход к выполнению задач любой сложности. Лояльность в отношении ценовой политики, кратчайшие сроки поставки продукции, комплектация сборных вагонов и контейнеров, отправка груза любым транспортом.

Мы высоко ценим любую заинтересованность в продукции и услугах нашей компании и всегда открыты для плодотворного и взаимовыгодного сотрудничества!

### **Дорожное барьерное ограждение**

Одним из основных направлений деятельности нашей организации является реализация средств дорожного ограждения. Ограждение дорожное боковое одностороннее или двухстороннее барьерного типа является стальным защитным сооружением, предназначенным для предотвращения схода транспортных средств с дорожного полотна на опасных участках автомобильных дорог общего пользования. Барьерное ограждение, поставляемое нашей организацией, изготавливается в строгом соответствии с ГОСТ Р 52607-2006, ГОСТ Р 52289-2004, ГОСТ 26804-86 и ТУ 5210-412-39124899-2009. Данный вид ограждения может быть предложен с различным покрытием полотна («холодное» или «горячее» оцинкование, а так же покрытие ГФ-21).

### **Дорожные знаки**

Наша компания рада предложить своим потребителям дорожные знаки любого типоразмера, изготовленные в соответствии с ГОСТ 52290-2004, а также принять заказы на индивидуальное изготовление информационных щитов и указателей по предоставленным нам макетам. Немаловажную роль в эксплуатации дорожного знака играет его долговечность, которая напрямую зависит от качества и изготовления, и исходных материалов. Мы предлагаем целый спектр высокотехнологично-изготовленной продукции с гарантией от 4 лет.





Отличительные особенности качества дорожных знаков европейского уровня, предлагаемых ООО «Дормаш»:

1. Двойная защита полотна от коррозии (оцинкование + полимерное покрытие)
2. Наличие усиленных рёбер жёсткости
3. Покрытие световозвращающей плёнкой
4. Изготовление полотна знака с двойной отбортовкой
5. Нанесение фона и информационных элементов выполнено современным методом шелкографии
6. В стандартный комплект, помимо самого дорожного знака, входит комплект креплений: хомут + болт + гайка

По согласованию с заказчиком знаки и информационные щиты, возможно, изготовить с применением плёнки Тип Б (ультра) и Тип В (алмазная), что увеличивает срок эксплуатации и улучшает дизайн данной продукции.

### **Гофротрубы водопропускные для дорог**

Занимаясь снабжением и комплектацией дорожно-строительной отрасли, компания реализует сборные металлические гофрированные трубы (МГТ) для автомобильных дорог. Необходимые при строительстве автомагистралей, металлические гофрированные конструкции стали постепенно вытеснять другие виды конструкций, в том числе обычные металлические и железобетонные. Обладая рядом преимуществ, использование МГТ стало занимать лидирующие позиции при проектировании дорожного полотна. Высокая прочность и гибкость гофроструктур дают повышенную сейсмоустойчивость всей конструкции. А многолетний опыт в эксплуатации МГТ в автодорожной промышленности доказывает, что срок их службы может достигать 100 лет. Широкий ассортимент металлических гофрированных конструкций помогает найти оптимально удобный и выгодный вариант при реконструкции автодорог.

### **Характеристики предлагаемых металлических гофротруб:**

1. Диапазон диаметра труб от 1 м до 12,5 м.
2. Диапазон толщины стенок от 2,5 мм до 7 мм.
3. Разнообразие форм сечения конструкций: круговая, арочная, эллиптическая, коробчатая, полицентрическая
4. Различные способы покрытия труб: грунтование, покраска, «горячее» оцинкование.

### **Так же поставляем материалы для автодорожного строительства:**

- Объемная и двухосная георешетка
- Стеклосетка
- Полиэфирная геосетка
- Геомат
- Дренажный геокомпозит
- Геотекстиль
- Газонная решетка





### Сетка дорожная

Изготавливается из металлической проволоки Вр-1 диаметром 4-5 мм с размерами ячеек 100x100, 150x150 и 200x200 мм. Производится в картах типовых размеров 2x3 метра. Возможно изготовление по индивидуальным размерам. Дорожная сетка применяется при строительстве, дорог, в качестве армирующего для стяжки, при бетонировании полов в производственных цехах, гаражных комплексах, складских помещениях и других местах с повышенными нагрузками на пол - сетка предотвращает образование трещин, увеличивает сопротивляемость дорожного покрытия к внешним нагрузкам и перепадам температур, для укрепления конструкции мостов.



### Сетка арматурная

Изготавливается из арматурной стали диаметром 6-40 мм. Арматурную сетку широко применяются при возведении монолитных сооружений, в армировании железобетонных конструкций и изделий - в местах где требуется максимально увеличить прочность конструкции из бетона, значительно повысить производительность труда по сравнению с трудозатратами по увязыванию арматуры и снизить цену на строительство.





## Сетка кладочная

Изготовление кладочной сетки осуществляется из металлической проволоки Вр-1 диаметром 3-5 мм с размером ячейки 50 мм. В основном, поставляется в картах прямоугольной формы, длиной 1,5 или 2 метра и шириной 380, 510, 640 и 770 мм. Самая распространённая сфера применения сетки кладочной - использование в кирпичной кладке зданий и сооружениях, так же применяется для изготовления железобетонных изделий, для армирования каменных конструкций, обшивки трубопроводов и при проведении фасадных работ. Металлическая кладочная сетка незаменима при проведении ремонтных работ и отделке внутренних помещений: укладке кафеля и штукатурки.



## Сетка сварная

Наш завод специализируется на производстве широкого ассортимента сварных сеток. Сырьём для производства сварной сетки служит металлическая проволока Вр-1 (ГОСТ 6727-80) диаметром от 3 до 5 мм и арматуры диаметром от 6 до 40 мм. Соединения стержней в сетках осуществляется контактной точечной сваркой в соответствии с требованиями ГОСТ 14098-85. Процесс изготовления сварной сетки полностью автоматизирован, за качеством и технологией сварки следит электроника. Изготовленная сетка полностью соответствует ГОСТ 2327985.







## Металлические гофрированные

Гофротрубы водопропускные для дорог.

Сборные металлические гофрированные трубы (МГТ) для автомобильных дорог. Необходимые при строительстве автомагистралей, металлические гофрированные конструкции стали постепенно вытеснять другие виды конструкций, в том числе обычные металлические и железобетонные. Обладая рядом преимуществ, использование МГТ стало занимать лидирующие позиции при проектировании дорожного полотна. Высокая прочность и гибкость гофроструктур дают повышенную сейсмостойчивость всей конструкции. А многолетний опыт в эксплуатации МГТ в автодорожной промышленности доказывает, что срок их службы может достигать 100 лет. Ассортимент металлических гофрированных конструкций помогает найти оптимально удобный и выгодный вариант при реконструкции автодорог.

**\*\*МГК с гофром 130\*32, 5мм.\*\***

Марка стали 09Г2 ГОСТ 17066-94, возможно применение при температуре ниже - 50С<sub>о</sub> в холодных строительных климатических зонах.

марка стали ЗСП5 класса прочности ОК 360В по ГОСТ 16523523-97, ГОСТ 14637-89 - применение в умеренных строительных климатических зонах.

Полезная длина одного кольца по оси МГК - 1170мм

Защитное антикоррозийное покрытие - цинковое, нанесено горячим способом, min толщина - 80 мкм на одну сторону листа.

Диаметры условного прохода Ду = 1,0; 1,5; 2,0; 2,5; 3,0 м (0,8; 1,2; 1,6 по требованию заказчика).

Толщина металла 2,5; 3,0 мм.

Размер гофра 130x32.5 мм.

Детали крепления : болт и гайка М16, со сферическими опорными поверхностями - оцинкованы гальваническим способом, толщина покрытия - 26-30 мкм.





## **водопрпускные трубы для дорог.**

*Срок эксплуатации по данным СибЦНИИТС – 50 лет  
Максимальная высота насыпи над МГК для автодорог  
– 14 метров **\*\*МГК с гофром 150\*50мм\*\****

*Марка стали 09Г2 ГОСТ 17066-94, возможно  
применение при температуре ниже – 50С<sub>о</sub> в  
холодных строительных климатических зонах.*

*марка стали ЗСП5 класса прочности ОК 360В по ГОСТ  
16523523-97, ГОСТ 14637-89 – применение в  
умеренных строительных климатических зонах.*

*Полезная длина одного кольца по оси МГК – 1050 мм.*

*Защитное антикоррозийное покрытие – цинковое,  
нанесено горячим способом, *тип* толщина – 80 мкм  
на одну сторону листа.*

*Диаметры условного прохода Ду = 1,5; 2,0; 2,5; 3,0;  
3,5; 4,0; 4,5; 5,0; 5,5; 6,0; 6,5; 7,0; 7,5; 8,0 м.*

*Толщина металла от 2,5 до 7,0 мм.*

*Размер гофра 150x50 мм.*

*Детали крепления : сферический болт М20 и  
сферическая гайка М20 – оцинкованы  
гальваническим способом, толщина покрытия – 26-  
30 мкм.*

*Срок эксплуатации по данным СибЦНИИТС – 107 лет  
при толщине стенки 5 мм.*

*Максимальная высота насыпи над МГК для автодорог  
– 20 метров.*







## Экструзионный пенополистирол

Экструзионный (экструдированный) пенополистирол получают путем смешивания гранул полистирола при повышенной температуре с последующим выдавливанием из экструдера и введением вспенивающего агента. Данный материал обладает равномерной структурой, состоящей из мелких закрытых пор.

Достоинства экструдированного пенополистирола: Низкая теплопроводность (0,027-0,030 Вт/(м\*К)).

Небольшая плотность (25-45 кг/м<sup>3</sup>), что обеспечивает легкость материала.

Высокая устойчивость к деформации (0,20-0,70 МПа).

Небольшое влагопоглощение (0,2% по объему). Долговечность.

Легкость монтажа.

Несъедобность для грызунов.

Недостатки экструдированного пенополистирола:

Горючесть и токсичность при горении (несмотря на добавление антипиренов и заверения о самозатухании).

Неустойчив к высоким температурам. При температуре от 100С начинает размягчаться и усаживаться.

Паронепроницаемый, вследствие чего нарушается паро- и воздухообменный режим помещения.

Низкое звукопоглощение.

Высокая цена

Применение: изоляция фундамента и подземных сооружений, утепление кровель и перекрытий.





## Плиты ПЕНОПЛЭКС

Плиты ПЕНОПЛЭКС® предназначены для теплоизоляции фундаментов, полов, инверсионных кровель по железобетонному основанию, а так же при строительстве чаш бассейнов. Для утепления подземных сетей и различных сооружений (накопительные и пожарные резервуары, колодцы и т.д.) ПЕНОПЛЭКС® 45 также может применяться без ограничений. Еще одна область применения материала это – в строительстве частных домов с локальными системами канализации и водоснабжения, в случае когда трубы находятся в зоне промерзания. Плюс ПЕНОПЛЭКС® 45 эффективен в устройстве фундаментов мелкого заложения.

Эксплуатировать теплоизоляционные плиты ПЕНОПЛЭКС® рекомендуется в диапазоне температур от -50 до +75 °С. В этом температурном режиме все физические и теплотехнические характеристики материала остаются неизменными.





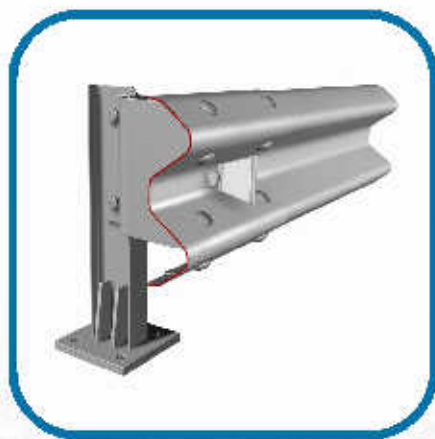
## Дорожное ограждение

ООО «ДОРМАШ - НСК» — одно из ведущих предприятий в области производства и монтажа дорожного и мостового барьерного, а также перильного и пешеходного ограждения.

Дорожное и мостовое барьерное ограждение используется на дорогах населенных пунктов и автотрассах, а также на мостах и путепроводах. При установке барьерного ограждения снижается риск непреднамеренного съезда транспорта с дорожного полотна и столкновения встречных автомашин при многополосном движении.

Перильное ограждение предназначено для установки на мостах и пешеходных переходах. Мосты являются самой опасной частью автодорог, и используются, как автомашинами, так и пешеходами. В этом случае пешеходные ограждения играют главнейшую роль в оборудовании данных частей автодороги. Ведь высококачественное перильное ограждение на мостах является одним из шансов на выживание в чрезвычайных ситуациях. Поэтому пешеходное ограждение требует профессионализма и высокого контроля при изготовлении. Наши металлоконструкции (перильное и пешеходное ограждение) — отличаются высоким качеством и долговечностью. Пешеходные ограждения ООО «ДОРМАШ - НСК» к тому же имеют практичный дизайн, который вписывается в общую картину местности.

Установка барьерного ограждения — ответственный процесс, недочеты которого могут стоить жизней людей. Так, добросовестный монтаж барьерного ограждения может уменьшить силу удара автомашины и избежать ее падения в кювет. Кроме того, установка барьерного ограждения может восполнить функцией безопасности недостатки дорожного полотна.





Очень часто монтаж барьерного ограждения необходимо произвести в кратчайшие сроки. Поэтому для соблюдения всех установленных сроков используется современное оборудование, которое гарантирует высокое качество. Иногда для установки дорожного ограждения требуется применение специализированного оборудования, например, для монтажа дорожного ограждения в скальных породах.



Особо отметим, барьерное ограждение предприятия изготавливается в полном соответствии с требованиями ГОСТ Р 52289—2004, ГОСТ Р 52607—2006, ГОСТ 26804—86, ТУ 5216-063-01393697-2006, ТУ 5216-001-05765820-2007, (удерживающая способность до 600 кДж), сертифицирована в НИЦ БДД МВД России.



Продукция ООО «ДОРМАШ - НСК» защищается от воздействия коррозии методом горячего цинкования. Гарантируемый срок службы оцинкованных барьерных ограждений составляет 15 лет.



Продукция ООО «ДОРМАШ - НСК» соответствует ГОСТам:

Дорожные ограждения по ТУ-5216-001-05765820-2007 в соответствии с ГОСТ Р 52289-2004, ГОСТ Р 52607-2006

Дорожные ограждения (У1 – У7, удерживающая способность 130 кДж – 450 кДж);

Дорожные ограждения двусторонние (У1 – У7, удерживающая способность 130 кДж – 450 кДж);

Мостовые ограждения по ТУ-5216-063-01393697-2006 в соответствии с ГОСТ Р 52289-2004, ГОСТ Р 52607-2006

Мостовые ограждения (У1 – У10, удерживающая способность 130 кДж – 600 кДж);

Мостовые ограждения двусторонние (У1 – У10, удерживающая способность 130 кДж – 600 кДж);

Дорожные и мостовые ограждения по ГОСТ 26804-86  
Дорожные ограждения (У1 – У3, удерживающая способность 78 кДж – 265 кДж);

Мостовые ограждения (У1 – У3, удерживающая способность 78 кДж – 210 кДж);





## Прайс - лист на кладочную и дорожную сетку

| Размер ячейки<br>мм. | Типовы<br>е<br>см. | Площадь<br>сетки<br>м. кв. | Вес<br>одной<br>кг. | Цена до 0,5 тн. |            |        | Цена от 0,5 тн. До 10 тн. |            |        | Цена от 10 тн. До 60 тн. |            |        |
|----------------------|--------------------|----------------------------|---------------------|-----------------|------------|--------|---------------------------|------------|--------|--------------------------|------------|--------|
|                      |                    |                            |                     | руб/шт          | руб/м. кв. | руб/кг | руб/шт                    | руб/м. кв. | руб/кг | руб/шт                   | руб/м. кв. | руб/кг |
| 50*50 ВР1 (4)        | 35*150             | 0,570                      | 2,28                | 71,52           | 126,00     | 31,50  | 70,68                     | 124,00     | 31,00  | 69,54                    | 122,00     | 30,50  |
|                      | 51*150             | 0,765                      | 2,95                | 92,93           | 121,47     | 31,50  | 81,45                     | 119,54     | 31,00  | 89,98                    | 117,61     | 30,50  |
|                      | 64*150             | 0,960                      | 3,62                | 114,03          | 118,78     | 31,50  | 112,22                    | 116,90     | 31,00  | 110,41                   | 115,01     | 30,50  |
| 50*50 ВР1 (5)        | 35*150             | 0,570                      | 3,55                | 111,83          | 196,18     | 31,50  | 110,05                    | 193,07     | 31,00  | 108,29                   | 189,96     | 30,50  |
|                      | 51*150             | 0,765                      | 4,59                | 144,59          | 189,00     | 31,50  | 142,29                    | 186,00     | 31,00  | 140,00                   | 183,00     | 30,50  |
|                      | 64*150             | 0,960                      | 5,63                | 177,35          | 184,73     | 31,50  | 174,53                    | 181,80     | 31,00  | 171,72                   | 178,87     | 30,50  |
| 100*50 ВР1 (4)       | 140*300            | 4,200                      | 12,48               | 393,12          | 93,60      | 31,50  | 388,88                    | 92,11      | 31,00  | 380,64                   | 90,63      | 30,50  |
|                      | 200*300            | 6,000                      | 17,82               | 561,33          | 93,66      | 31,50  | 552,42                    | 92,07      | 31,00  | 543,51                   | 90,59      | 30,50  |
| 100*50 ВР1 (5)       | 200*300            | 6,000                      | 27,72               | 973,16          | 145,53     | 31,50  | 359,32                    | 143,22     | 31,00  | 845,45                   | 140,91     | 30,50  |
| 100*100 ВР1 (4)      | 200*300            | 6,000                      | 11,88               | 374,22          | 62,37      | 31,50  | 368,28                    | 61,38      | 31,00  | 362,34                   | 60,39      | 30,50  |
| 100*100 ВР1 (5)      | 200*300            | 6,000                      | 18,48               | 582,12          | 97,02      | 31,50  | 572,88                    | 95,48      | 31,00  | 563,64                   | 93,94      | 30,50  |
| 150*150 ВР1 (4)      | 200*300            | 6,000                      | 8,12                | 255,78          | 42,63      | 31,50  | 251,72                    | 41,95      | 31,00  | 247,65                   | 41,25      | 30,50  |
|                      | 140*300            | 4,200                      | 8,89                | 280,04          | 66,68      | 31,50  | 275,98                    | 65,62      | 31,00  | 271,15                   | 64,53      | 30,50  |
| 150*150 ВР1 (5)      | 200*300            | 6,000                      | 12,63               | 397,85          | 66,31      | 31,50  | 391,53                    | 65,20      | 31,00  | 385,22                   | 64,20      | 30,50  |
|                      | 140*300            | 4,200                      | 4,48                | 141,12          | 33,60      | 31,50  | 138,88                    | 33,07      | 31,00  | 136,64                   | 32,53      | 30,50  |
| 200*200 ВР1 (4)      | 200*300            | 6,000                      | 5,94                | 187,11          | 31,19      | 31,50  | 184,14                    | 30,69      | 31,00  | 181,17                   | 30,20      | 30,50  |
|                      | 140*300            | 4,200                      | 6,95                | 218,93          | 52,13      | 31,50  | 215,45                    | 51,30      | 31,00  | 211,95                   | 50,47      | 30,50  |
| 200*200 ВР1 (5)      | 200*300            | 6,000                      | 9,24                | 291,06          | 48,51      | 31,50  | 286,44                    | 47,74      | 31,00  | 281,82                   | 46,97      | 30,50  |

## Прайс-лист на металлические гофрированные водопропускные трубы для автомобильных дорог

| № п/п | Тип МГК   | Толщина стенок, мм | Стоимость за тонну, руб. с НДС. |
|-------|---|--------------------|---------------------------------|
| 1.    | МГК, круглая 1-6,3 м, сталь 091 П, оцинкованная | 2,5 - 6,0          | 88 000                          |

Поставка комплектуется высокопрочными оцинкованными метизами (спец.болт М16х32, гайка М16) с 1,5%-ым запасом.

Тонна МГК, включает в себя оцинкованные ЛМГ, оцинкованные метизы.

Цены указаны в рублях с учетом НДС 18%, без учета стоимости доставки.

Цена корректируется в зависимости от объема заказа.

## Прайс-лист на экструзионный пенополистирол

### Плиты ПЕНОПЛЭКС® 45

ЦЕНА: 5 900 руб/м. куб.

Плотность (объемный вес) от 38,1-45 кг/м<sup>3</sup>

Теплопроводность от 0,026 до 0,028 Вт/м К

Температура применения от -50 до +75

1уп = 8 листов = 0,576 м<sup>3</sup> = покрывает 11,52 м<sup>2</sup> площади



**Плиты ПЕНОПЛЭКС® К**

ЦЕНА: 4 560 руб/м. куб.

Плотность (объемный вес) от 28 до 33 кг/м<sup>3</sup>

Теплопроводность от 0,033 Вт/м К

Температура применения от -50 до +75

1уп = 14 листов = 0,3024 м<sup>3</sup> = покрывает 10,08 м<sup>2</sup> площади**Пеноплэкс С 1200\*600\*50**

ЦЕНА: 4 450 руб/м. куб.

Плотность (объемный вес) от 25 до 32 кг/м<sup>3</sup>

Теплопроводность от 0,033 Вт/м К

Температура применения от -50 до +75

1уп = 8 листов = 0,288 м<sup>3</sup> = покрывает 5,76 м<sup>2</sup> площади

## Прайс-лист на дорожные знаки

| Наименование   | Размер дорожного знака | тип пленки                  |                           |                       |                      |
|--|------------------------|-----------------------------|---------------------------|-----------------------|----------------------|
|  |                        | пленка тип А (коммерческая) | пленка тип А (инженерная) | пленка тип Б (ультра) | пленка тип В (алмаз) |
| Треугольник  | 900x900x900            | 642р.                       | 701р.                     | 1 270р.               | 1 553р.              |
| Круг   | D 700                  | 817р.                       | 893р.                     | 1 558р.               | 1 900р.              |
| Квадрат  | 700x700                | 884р.                       | 957р.                     | 1 654р.               | 2 001р.              |
| Знак информационно - указательный                        | 350x1050               | 670р.                       | 731р.                     | 1 267р.               | 1 550р.              |
| Знак сервиса   | 350x700                | 483р.                       | 533р.                     | 816р.                 | 994р.                |
| Знак сервиса   | 600x900                | 978р.                       | 1 067р.                   | 1 816р.               | 2 205р.              |
| Знак сервиса   | 700x1050               | 1 510р.                     | 1 686р.                   | 2 423р.               | 2 954р.              |
| Знак сервиса   | 900x1350               | 2 471р.                     | 2 628р.                   | 4 411р.               | 5 297р.              |
| Знак километровый  | 200x300                | 231р.                       | 266р.                     | 453р.                 | 567р.                |
| Восьмиугольник (STOP 2.5)                                |                        | 847р.                       | 925р.                     | 1 613р.               | 1 967р.              |
| Индивидуальное проектирование(кв.м)                      |                        | 2 430р.                     | 2 617р.                   | 4 562р.               | 5 500р.              |
| Знак ж/д 1.3.1   |                        | 912р.                       | 1 019р.                   | 2 029р.               | 2 526р.              |
| Знак ж/д 1.3.2   |                        | 1 407р.                     | 1 562р.                   | 2 982р.               | 3 690р.              |
| «Опасный груз» Столбик сигнальный ГОСТ Р 50970-96 (1500) | 300x700                |                             | 450                       |                       |                      |
|  |                        |                             | 250                       |                       |                      |

| Наименование                              | Ед. изм. | Групп (серый) | Цинко-Алпол | Оцинкованная |
|---|----------|---------------|-------------|--------------|
| Стойка для дорзнаков СКМ 3,35, длина 3500 | шт.      | 1200          | 1400        | 1600         |
| Стойка для дорзнаков СКМ 3,40, длина 4000 | шт.      | 1400          | 1500        | 1700         |
| Стойка для дорзнаков СКМ 3,45, длина 4500 | шт.      | 1500          | 1600        | 1800         |
| Стойка для дорзнаков СКМ 3,50, длина 5000 | шт.      | 1600          | 1700        | 1900         |

Цены указаны в рублях с учетом НДС 18%.



## Прайс-лист на ограждения дорожные металлические барьерного типа 11ДО-S и 11ДД-S по ГОСТ 26804-86, 52289-2004 с покрытием.

| №  | Элементы ограждений   | Цена с НДС, руб./шт. |        |                      |                    |
|----|---|----------------------|--------|----------------------|--------------------|
|    |   | Грунт                | ГФ-021 | Хол. Цинков. «Ц»+«А» | Горячее Цинкование |
| 1  | Секция балки СБ-1 (L-1320 мм) 4мм                               | 2350                 |        | 2980                 | 3250               |
| 2  | Секция балки СБ-1 (L-4320 мм) 3мм                               | 1840                 |        | 2470                 | 2520               |
| 3  | Секция балки СБ-2 (L-6320 мм) 4мм                               | 3340                 |        | 4350                 | 4800               |
| 4  | Секция балки СБ-2 (L-6320 мм) 3мм                               | 2650                 |        | 3650                 | 3720               |
| 5  | Секция балки СБ-5,6 (L-6320мм) 4мм                              | 3540                 |        | 4550                 | 4950               |
| 6  | Секция балки СБ-5,6 (L-1320мм) 4мм                              | 2550                 |        | 3180                 | 3430               |
| 7  | Секция балки СБ-5,6 (L-6320мм) 3мм                              | 2850                 |        | 3850                 | 3920               |
| 8  | Секция балки СБ-5,6 (L-4320мм) 3мм                              | 2040                 |        | 2670                 | 2720               |
| 9  | Стойка дорожная СД-1, (L-1700мм) ШН№12                          | 845                  |        | 970                  | 1060               |
| 10 | Стойка дорожная СД-2, (L-1700мм) ШН№12                          | 845                  |        | 970                  | 1060               |
| 11 | Стойка дорожная СД-1,2 (L-1700мм) ШН№14                         | 980                  |        | 1080                 | 1256               |
| 12 | Стойка дорожная СДА-1 (L-1680мм) ШН№16                          | 1056                 |        | 1164                 | 1356               |
| 13 | Стойка дорожная СДА-1, (L-1680мм) ШН№12                         | 845                  |        | 970                  | 1060               |
| 14 | Стойка дорожная СДА-1, (L-1680мм) ШН№14                         | 980                  |        | 1080                 | 1256               |
| 15 | Стойка дорожная СДА-1, (L-1680мм) БД14                          | 1056                 |        | 1164                 | 1356               |
| 16 | Стойка дорожная СДА-2, (L-2340мм) БД14                          | 1415                 |        | 1615                 | 1896               |
| 17 | Стойка дорожная СДП, (L-1680мм) П-образный профиль              | 845                  |        | 955                  | 1245               |
| 18 | Вставка сверхпрочная оцинкованная профильная ДОП                | 295                  |        | 320                  | 356                |
| 19 | Консоль жесткая КЖ  | 175                  |        | 196                  | 245                |
| 20 | Консоль-амортизатор верхняя КАВ                                 | 165                  |        | 186                  | 235                |
| 21 | Консоль-амортизатор К А, Консоль-амортизатор нижняя КАН         | 175                  |        | 196                  | 245                |
| 22 | Консоль-распорка КР-1   | 207                  |        | 265                  | 318                |
| 23 | Скоба С   | 89                   |        | 107                  | 127                |
| 24 | Секция балки переходная универсальная СБП-У (L-750мм) 4мм       | 650                  |        | 800                  | 900                |
| 25 | Секция балки переходная начальная СБ-ПН,ПК (L-1320мм) 3мм       | 2040                 |        | 2670                 | 2720               |
| 26 | Секция балки переходная конечная СБ-ПН,ПК (L-1320мм) 4мм        | 2550                 |        | 3180                 | 3430               |
| 27 | Стойка мостовая СМ (750)  | 1434                 |        | 1525                 | 1806               |
| 28 | Стойка мостовая СМП (600)                                       | 1415                 |        | 1495                 | 1705               |
| 29 | Стойка мостовая СМ-1 (1100)                                     | 2025                 |        | 2198                 | 2607               |
| 30 | Цоколь металлический ЦМ (300*300*150)                           | 2695                 |        | 2895                 | 3395               |
| 31 | Цоколь металлический ЦМ (350*350*200)                           | 3098                 |        | 3297                 | 4195               |
| 32 | Элемент кошевой ЭК-1  | 530                  |        | 677                  | 745                |
| 33 | Элемент кошевой ЭК-2  | 530                  |        | 677                  | 745                |
| 34 | Светоотражатель КДТ-1   | 65                   |        | 65                   | 65                 |
| 35 | Элемент светоотражающий ЭС                                      | 65                   |        | 65                   | 65                 |
| 36 | Связь диагональная СД   | 117                  |        | 157                  | 217                |
| 37 | Поручень концевой ПК (152)                                      | 5 436                |        | 5 546                | 6 800              |
| 38 | Поручень концевой ПК (127)                                      | 5 090                |        | 5 180                | 6 310              |
| 39 | Стойка дорожная усиленная трубой СУ (БД №14)                    | 4 058                |        | 4 370                | 5 298              |
| 40 | Стойка дорожная усиленная трубой СУ (БД №16)                    | 4 277                |        | 4 617                | 5 797              |
| 41 | Стойка мостовая усиленная трубой СМУ (БД №14)                   | 3 886                |        | 4 116                | 4 976              |
| 42 | Стойка мостовая усиленная трубой СМУ (БД №16)                   | 4 185                |        | 4 675                | 5 875              |
| 43 | Поручень со встыковой вставкой (152) П-6-1 L-6000мм             | 16 565               |        | 17 095               | 19 915             |
| 44 | Поручень со встыковой вставкой (152) П-6-2 L-6000мм             | 17 315               |        | 17 865               | 20 505             |
| 45 | Поручень со встыковой вставкой (127) П-6-1 L-6000мм             | 13 934               |        | 14 464               | 17 824             |
| 46 | Поручень со встыковой вставкой (127) П-6-2 L-6000мм             | 14 546               |        | 15 096               | 17 976             |
| 47 | Метизы М16х30.58 Гост 7802-81 Цена за 1кг. (Болт М16+гайка М16) | 110                  |        | 110                  | 110                |
| 48 | Метизы М10х30 Гост 7796-70 Цена за 1кг. (Болт М10+гайка М10)    | 110                  |        | 110                  | 110                |
| 49 | Метизы М16х30.58 Гост 7798-70 Цена за 1кг. (Болт М16+гайка М16) | 110                  |        | 110                  | 110                |
| 50 | Метизы М20х70 Гост 7798-70 Цена за 1кг. (Болт М20+гайка М20)    | 110                  |        | 110                  | 110                |

Цены указаны в рублях с учетом НДС 18%.

Цена корректируется в зависимости от объема заказа.



СИСТЕМА СЕРТИФИКАЦИИ ГОСТ Р  
ФЕДЕРАЛЬНОЕ АГЕНТСТВО ПО ТЕХНИЧЕСКОМУ РЕГУЛИРОВАНИЮ И МЕТРОЛОГИИ



**СЕРТИФИКАТ СООТВЕТСТВИЯ**

№ РОСС RU.ММ04.Н00551

Срок действия с 26.03.2012 по 25.03.2015

№ 0697074

ОРГАН ПО СЕРТИФИКАЦИИ рег. № РОСС RU.0001.11ММ04.000 «НПЦ СТАНДАРТИ И КАЧЕСТВО», 115114, г. Москва, Дербеневская наб. д. 11, помещение 49, тел. (495) 777-80-28, факс (495) 777-80-28, E-mail: zakaz@ntc-sk.ru.

**ПРОДУКЦИЯ** Ограждения дорожные металлические биевального типа с покрытием.  
ТУ 5210-412-39124899-2009.  
Серийный выпуск.

код ОК 005 (ОКП)

52 1000

**СООТВЕТСТВУЕТ ТРЕБОВАНИЯМ НОРМАТИВНЫХ ДОКУМЕНТОВ**

ГОСТ 26804-86, ГОСТ Р 52389-2004

код ГТН ВЭД России:

**ИЗГОТОВИТЕЛЬ** ООО «Дормаш-НСК». Адрес: 630032 г. Новосибирск, ул. Стационная 2а, оф. 501. Телефон 8(383)-353-70-79, факс 8(383)-353-12-44. ИНН: 5404419036

**СЕРТИФИКАТ ВЫДАН** ООО «Дормаш-НСК». Адрес: 630032 г. Новосибирск, ул. Стационная 2а, оф. 501. Телефон 8(383)-353-70-79, факс 8(383)-353-12-44. ИПН: 5404419036

**НА ОСНОВАНИИ** протокола сертификационных испытаний № 4766 от 26.03.2012 г.  
Испытательный центр ООО «АКАДЕМСИБ», рег. № РОСС RU.0001.21AB09 от 01.08.2011, адрес: 630024, Новосибирская обл., г. Новосибирск, ул. Бетонная, д. 14

**ДОПОЛНИТЕЛЬНАЯ ИНФОРМАЦИЯ** Схема сертификации: З.



Руководитель органа

Эксперт

*С.С. Сидоров*  
*И.А. Писарев*

П.П. Фисател

И.А. Писарев

Сертификат не применяется при обязательной сертификации



ДОРМАШ-НСК





**ООО "ДОМАШ-НСК"**

Юр. адрес: 630032, г. Новосибирск, ул. Станционная, 2в, оф. 501

Факт. адрес: 630032, г. Новосибирск, ул. Станционная, 2в, оф. 501

т/ф (383) 353 70 79, 353 12 44, 291 96 38, 353 70 92

ИНН 5404419036

КПП 540401001

Р/С 40702810100010009229

К/С 30101810000000000837

НФ АКБ "ЛАНТА-БАНК"(ЗАО) г. НОВОСИБИРСК

БИК 045004837

Директор: Трухалов Илья Николаевич

на основании Устава

[dortach@bk.ru](mailto:dortach@bk.ru)

