

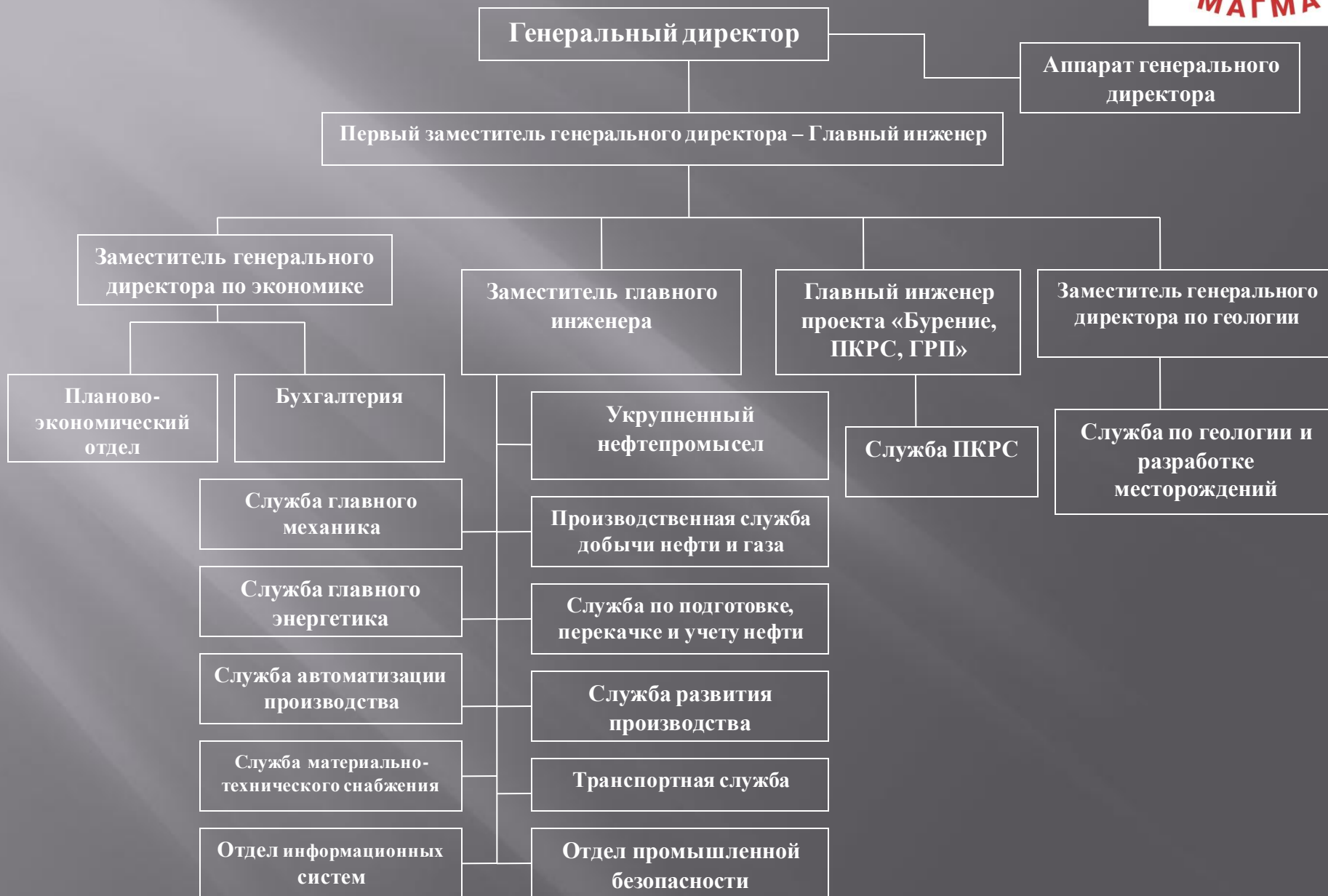


**Выпускной квалификационный проект
Студентов группы НвФл-511**

**Сулай Анны Александровны
и
Клюжевой Вероники Владимировны**

На тему:

**Комплексная аналитическая оценка
деятельности ОАО «Нефтяная компания
«Магма» и перспективных направлений
развития**





СЛАБЫЕ СТОРОНЫ

1. Отход от научно-обоснованных технологических схем и режимов разработки и эксплуатации месторождений.
2. Преобладание энергоёмких технологий добычи, подготовки транспортировки нефти и газа.
3. Многоуровневая организационная структура управления предприятием

Внутренняя среда

СИЛЬНЫЕ СТОРОНЫ

1. Высококвалифицированный и опытный персонал предприятия.
2. Развитая производственная инфраструктура предприятия.
3. Надёжные каналы сбыта добываемых нефти и газа.

ОАО «Нефтяная компания «Магма»

УГРОЗЫ

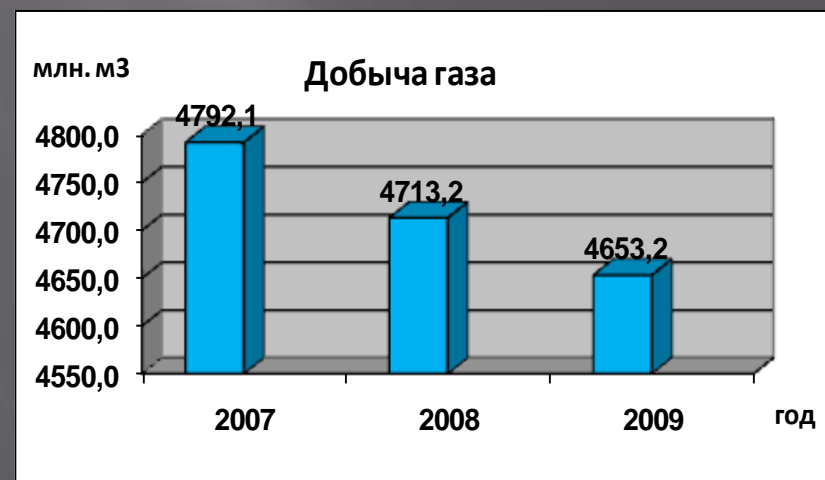
1. Жёсткая конкуренция на рынке углеводородного сырья.
2. Черезмерное давление налоговой на производителей.
3. Падение трансфертных и экспортных цен на нефть
4. Мировой финансовый кризис

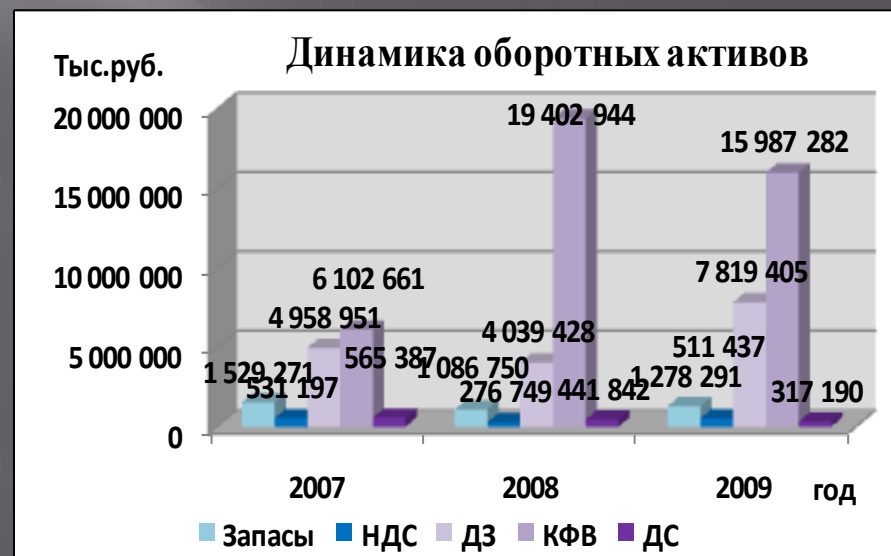
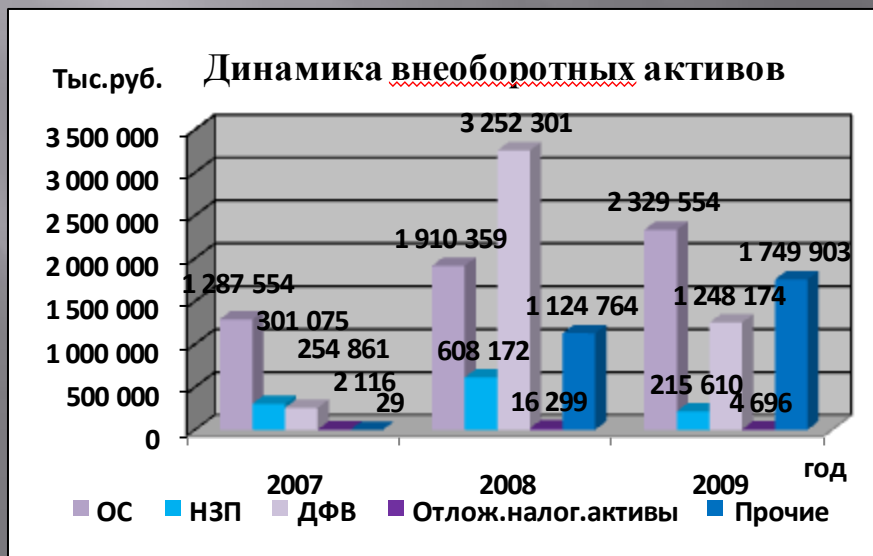
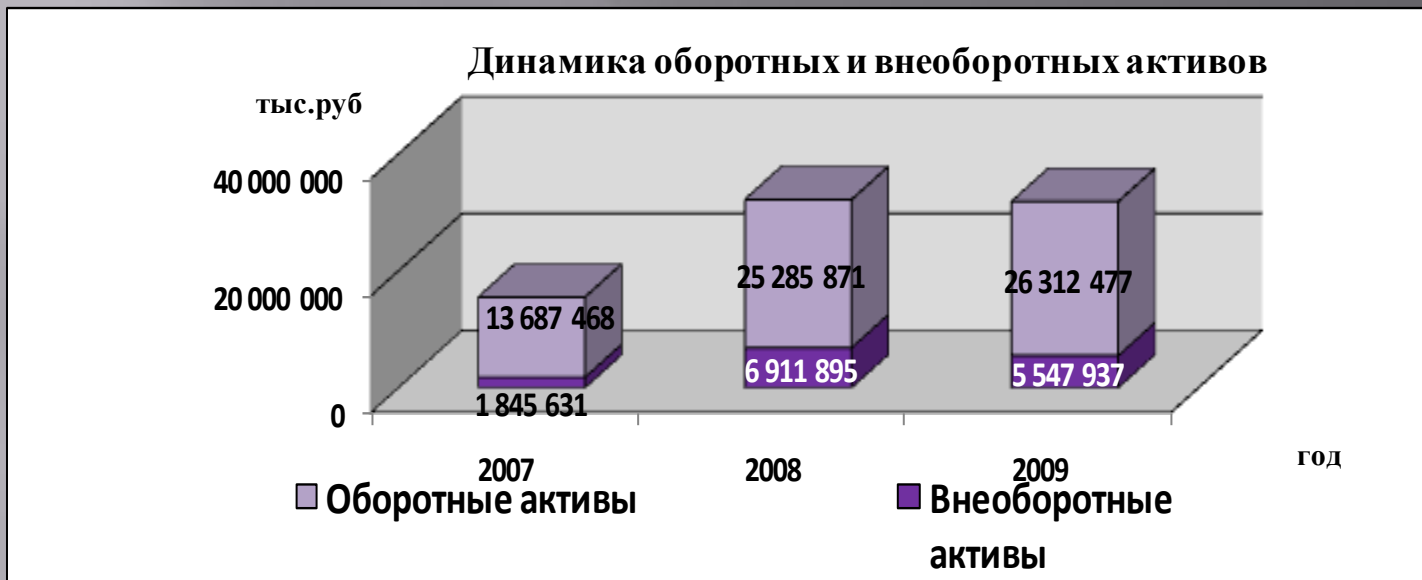
Внешняя среда

ВОЗМОЖНОСТИ

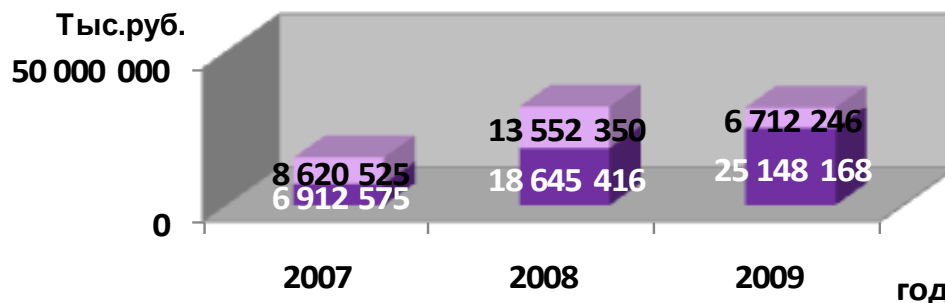
1. Высокий природный потенциал региона.
2. Растущий спрос на углеводородное сырье.
3. Использование новейших технологий добычи
4. Расширение рынка сбыта

СТРАТЕГИЯ ПОВЫШЕНИЯ ОБЩЕЙ ЭКОНОМИЧЕСКОЙ ЭФФЕКТИВНОСТИ



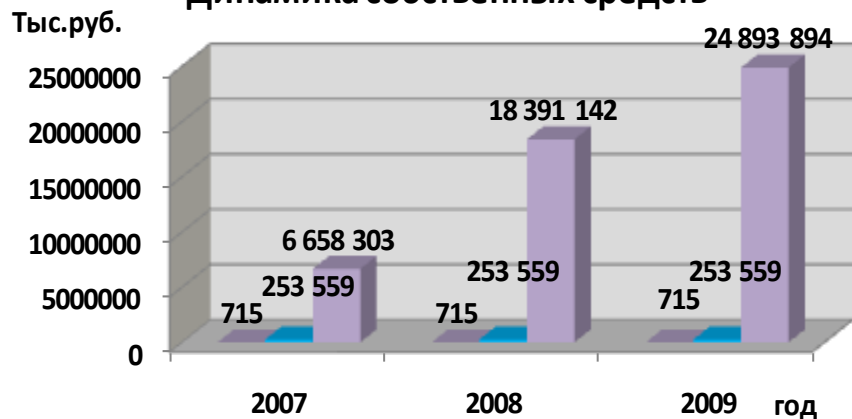


Динамика пассивов баланса



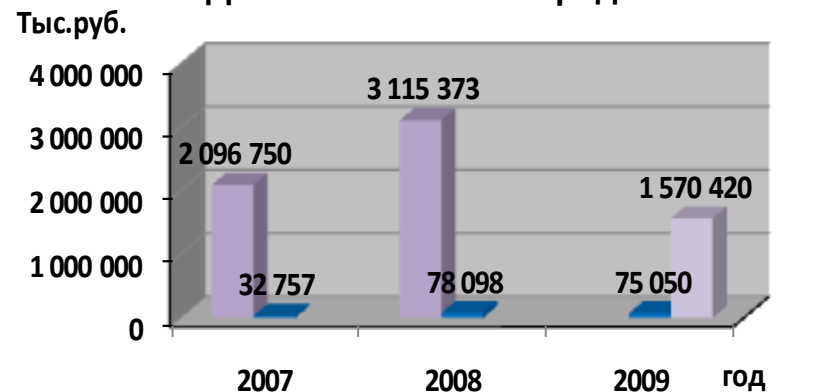
■ Заемные средства ■ Собственные средства

Динамика собственных средств



■ УК ■ ДК ■ Нераспр.прибыль

Динамика заемных средств

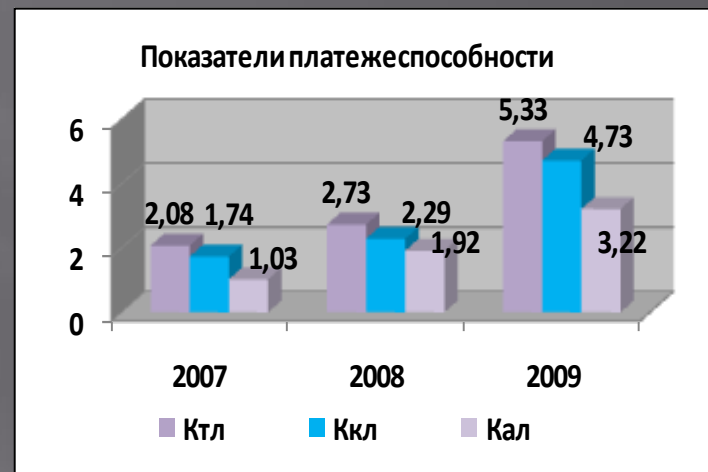


■ Займы и кредиты ■ Отлож.налог.обязательства ■ Прочие



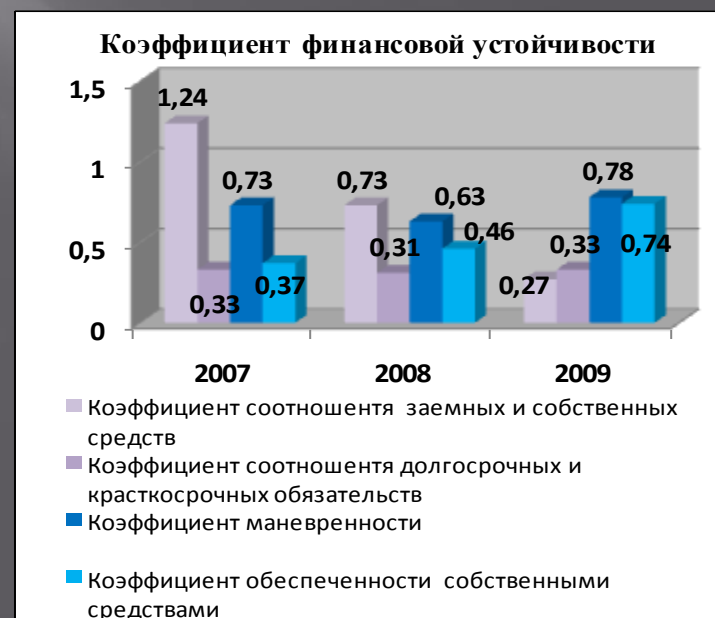
Показатели платежеспособности

| Коэффициент | Нормативное значение | Значение | | |
|---|----------------------|----------|--------|--------|
| | | 2007г. | 2008г. | 2009г. |
| Коэффициент текущей ликвидности Ктл | 1...2 | 2,08 | 2,73 | 5,33 |
| Коэффициент критической (срочной) ликвидности Ккл | ≥ 1 | 1,74 | 2,29 | 4,73 |
| Коэффициент абсолютной ликвидности Кал | $\geq 0,5$ | 1,03 | 1,92 | 3,22 |

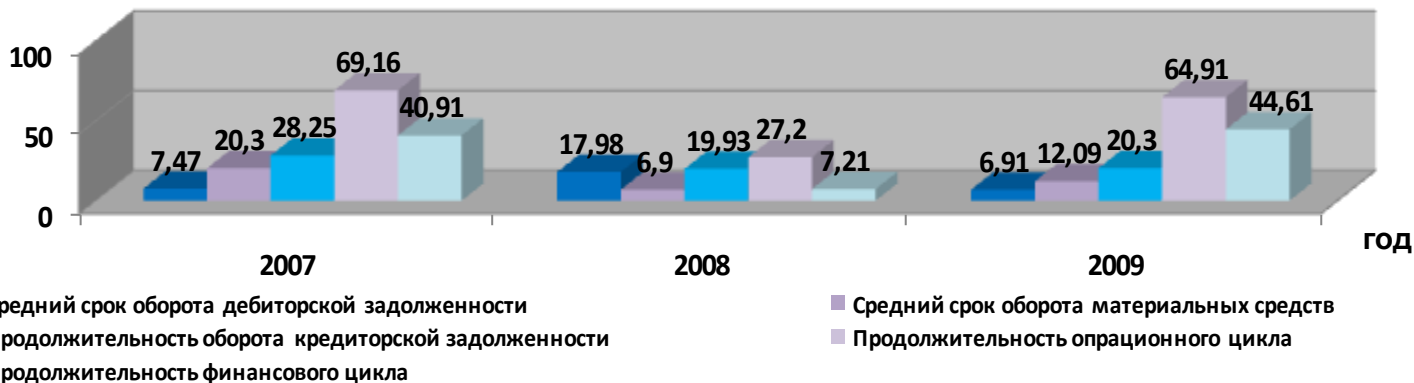


Показатели финансовой устойчивости

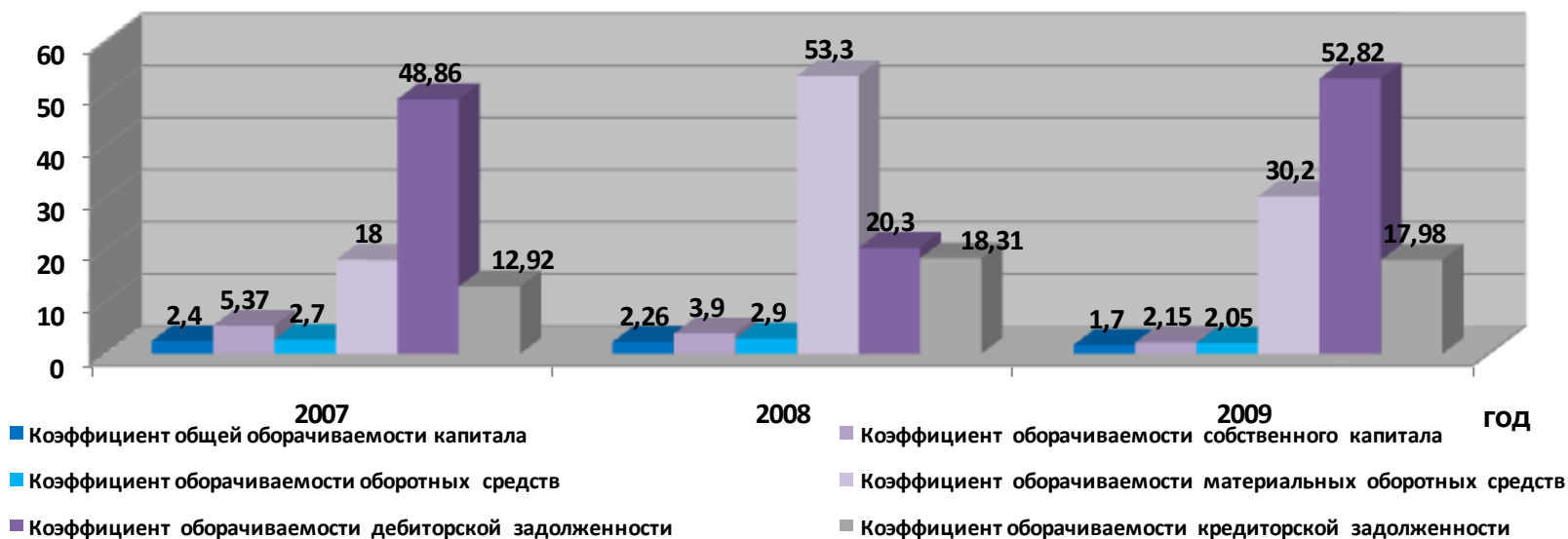
| Коэффициент | Нормативное значение | Значение | | |
|---|----------------------|----------|--------|--------|
| | | 2007г. | 2008г. | 2009г. |
| Коэффициент соотношения заемных и собственных средств | $\sim 0,7$ | 1,24 | 0,73 | 0,27 |
| Коэффициент соотношения долгосрочных и краткосрочных обязательств | 0,2 ... 0,5 | 0,33 | 0,31 | 0,33 |
| Коэффициент маневренности | $\geq 0,1$ | 0,73 | 0,63 | 0,78 |
| Коэффициент обеспеченности собственными средствами | $\geq 0,5$ | 0,37 | 0,46 | 0,74 |



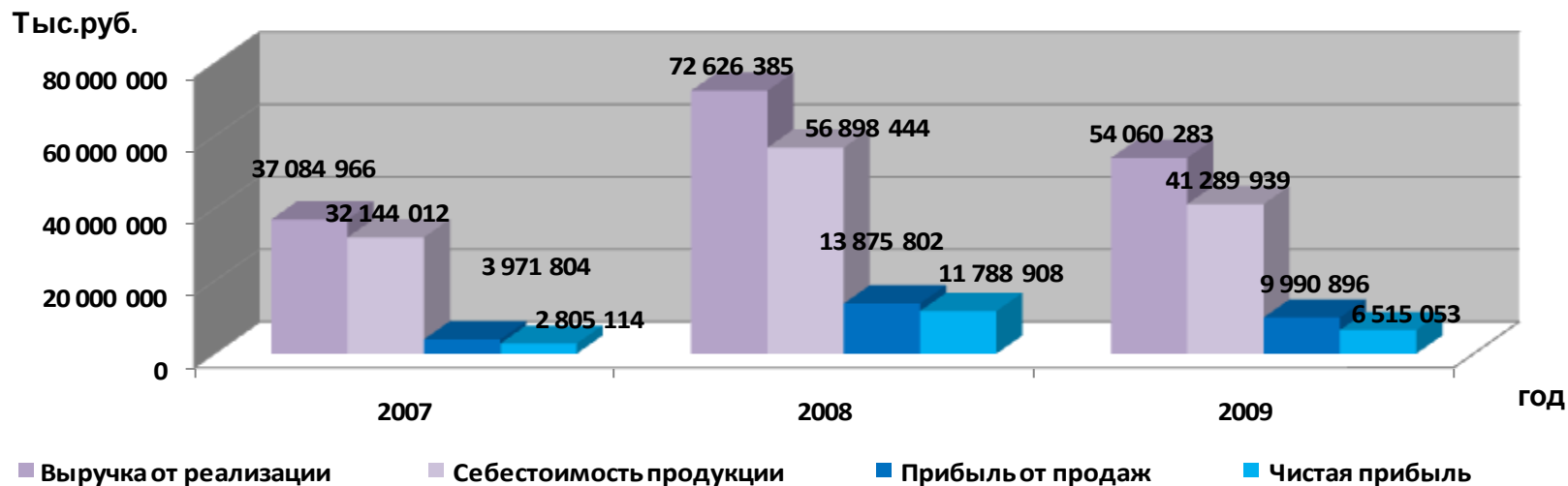
Показатели деловой активности



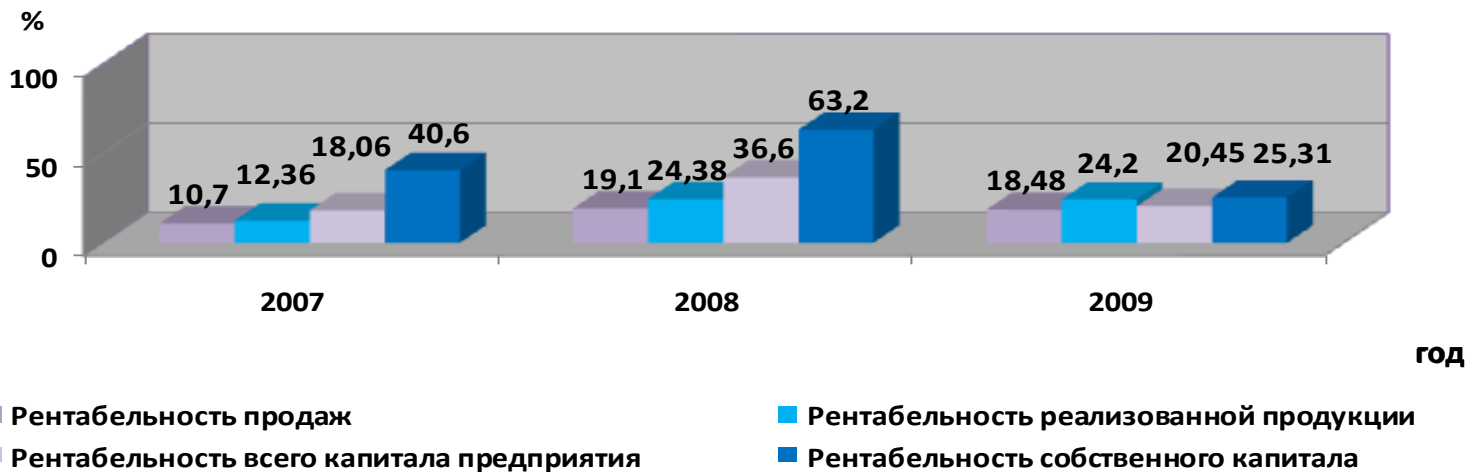
Показатели оборачиваемости



Финансовые результаты



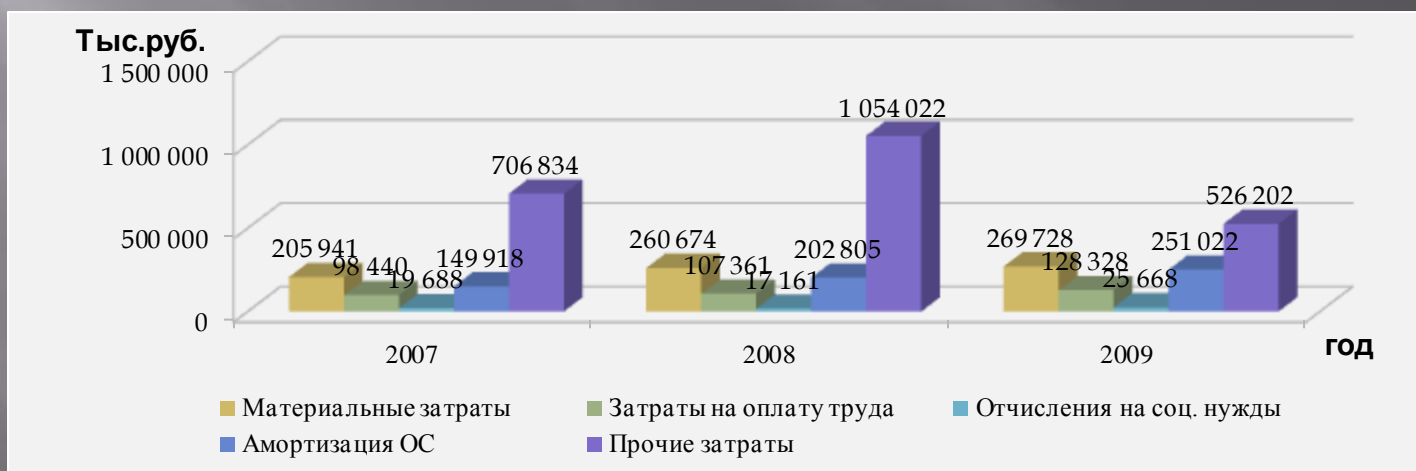
Показатели рентабельности



Динамика затрат по экономическим элементам



| Статьи расходов | 2007 г. | | 2008 г. | | 2009 г. | | Абсолютное изменение (+,-) | | Относительное изменение, % | |
|--------------------------|-----------|---------|-----------|---------|-----------|---------|----------------------------|-----------|----------------------------|--------|
| | Тыс. руб. | Уд.вес. | Тыс. руб. | Уд.вес. | Тыс. руб. | Уд.вес. | 2008- | 2009- | 2008/ | 2009/ |
| | | | | | | | 2007 | 2008 | 2007 | 2008 |
| Материальные затраты | 205 941 | 17,4 | 260 674 | 15,81 | 269 728 | 22,45 | + 54 733 | + 9 054 | 126,57 | 103,47 |
| Затраты на оплату труда | 98 440 | 8,3 | 107 361 | 6,5 | 128 328 | 10,68 | + 8 921 | + 20 967 | 109,06 | 119,52 |
| Отчисления на соц. нужды | 19 688 | 1,6 | 17 161 | 1,04 | 25 668 | 2,13 | - 2 527 | + 8 507 | 87,16 | 149,57 |
| Амортизация ОС | 149 918 | 12,6 | 202 805 | 12,36 | 251 022 | 20,9 | + 52 887 | + 48 217 | 135,27 | 123,77 |
| Прочие затраты | 706 834 | 60,1 | 1 054 022 | 64,29 | 526 202 | 43,84 | + 347 188 | -527 820 | 149,11 | 49,92 |
| Итого затраты | 1 180 821 | 100 | 1 642 023 | 100 | 1 200 948 | 100 | + 461 202 | - 441 075 | 139,05 | 73,13 |



Слайд № 10

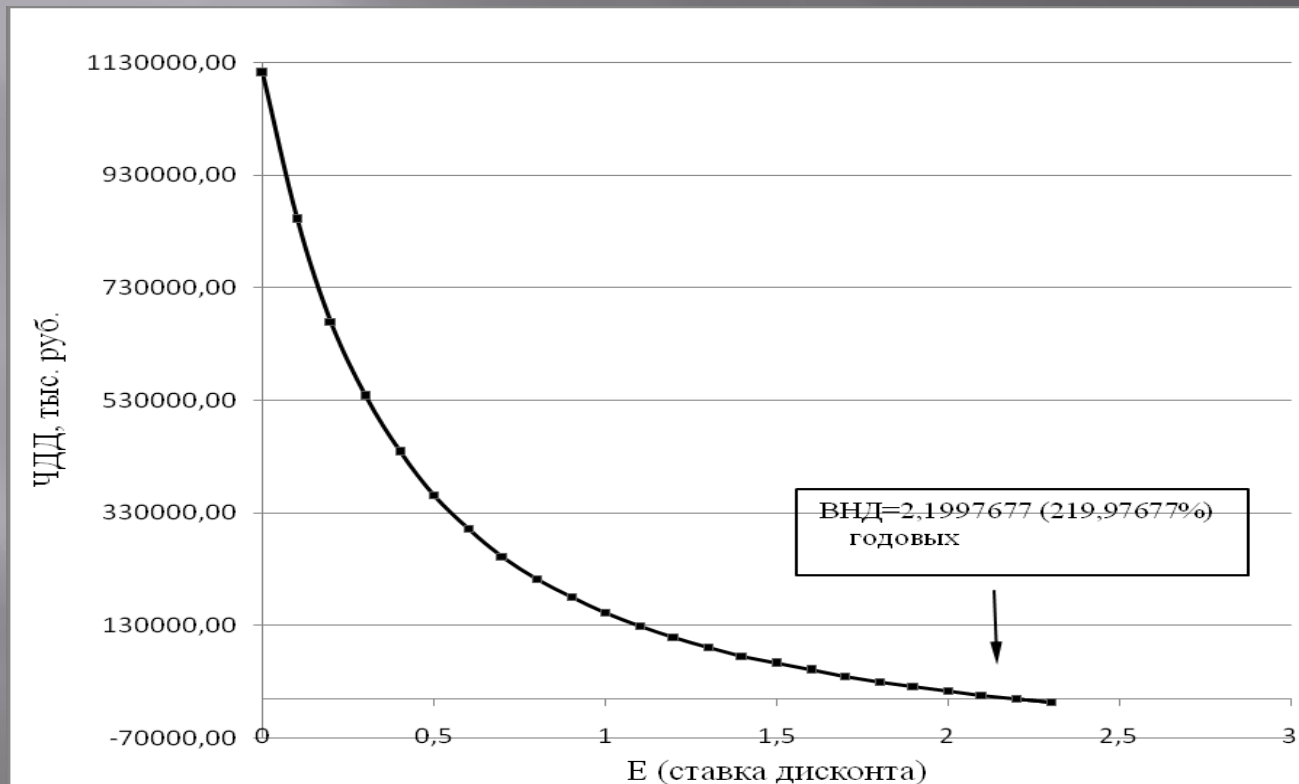
Внедрение малотоннажного нефтеперерабатывающего завода



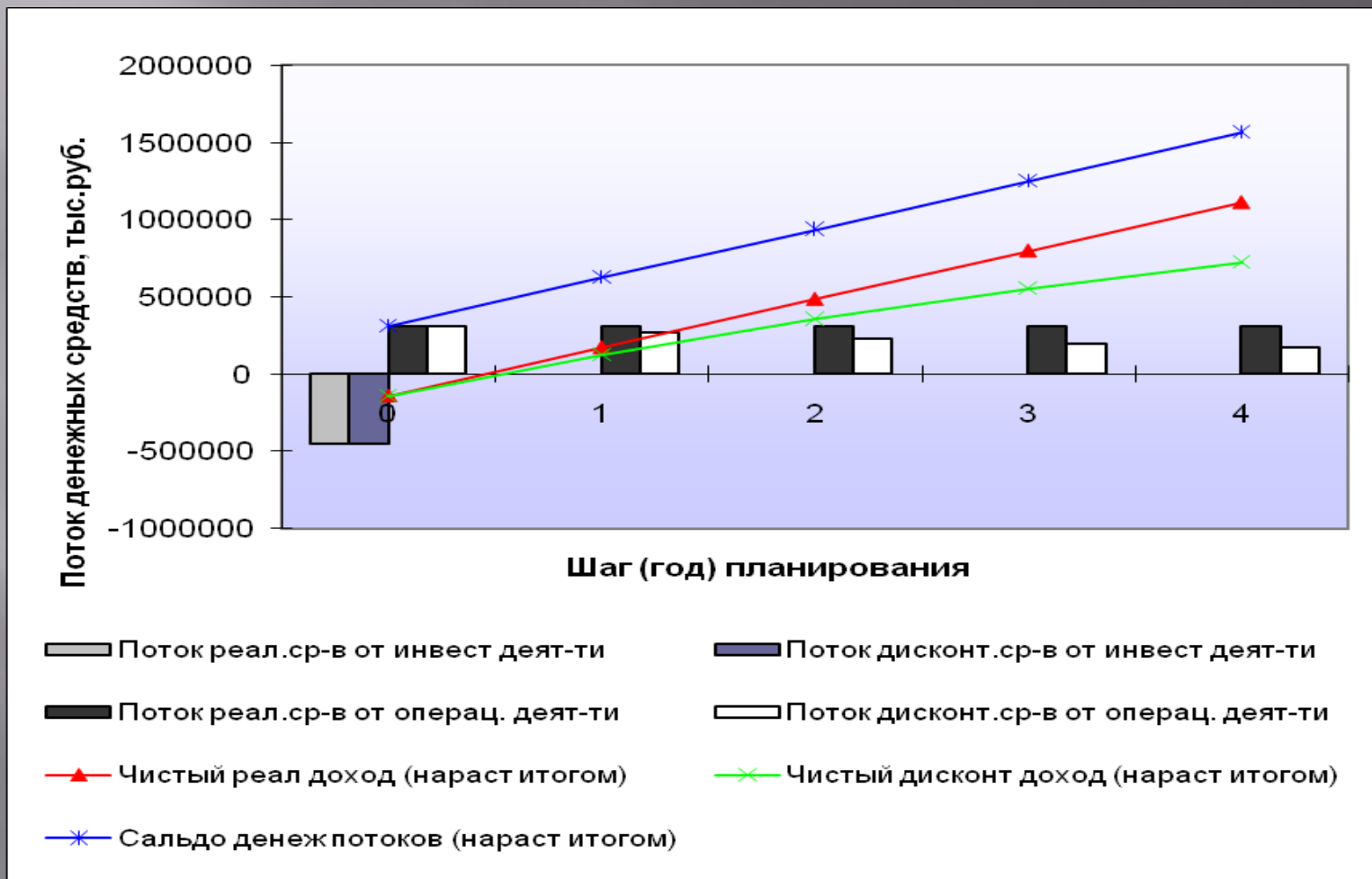
Слайд № 11 Преимущества внедрения мини-НПЗ



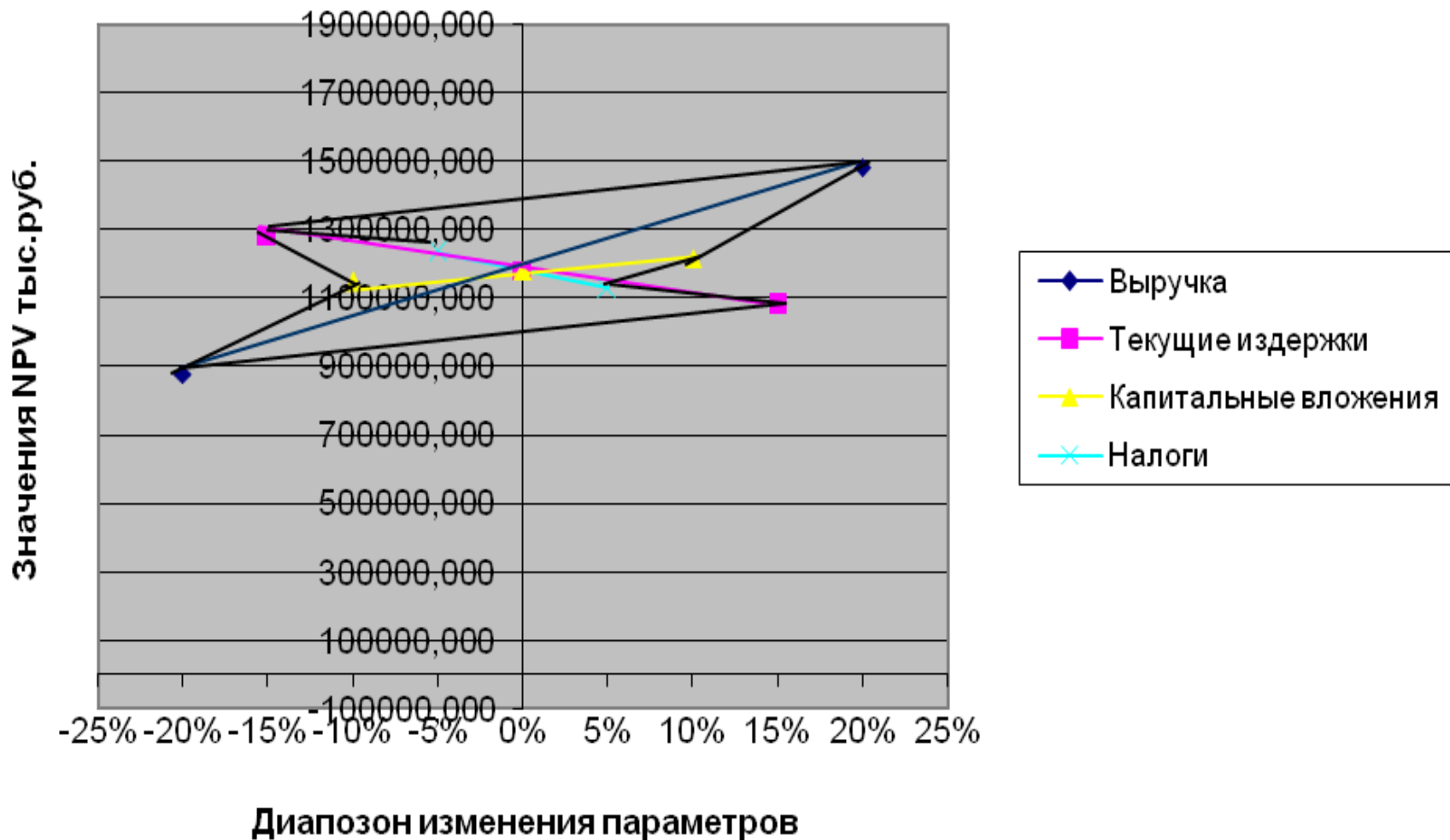
Чистый дисконтированный доход после внедрения мини-НПЗ



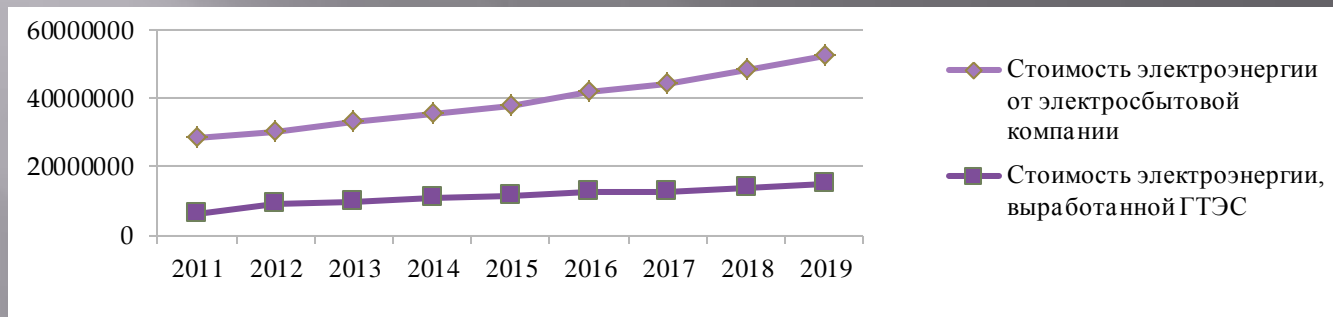
Эффективность внедрения мини-НПЗ



Чувствительность проекта внедрения мини-НПЗ

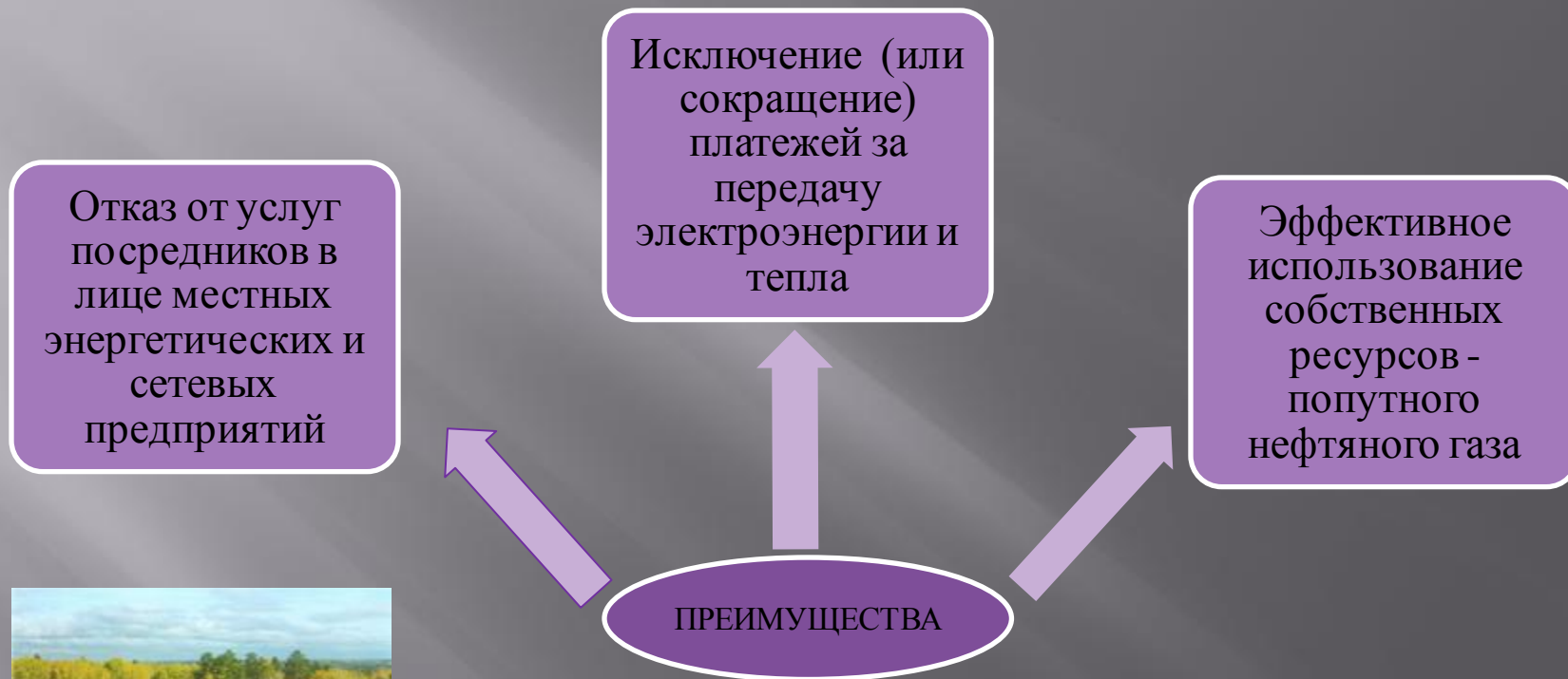


Обоснование внедрения газотурбинной электростанции

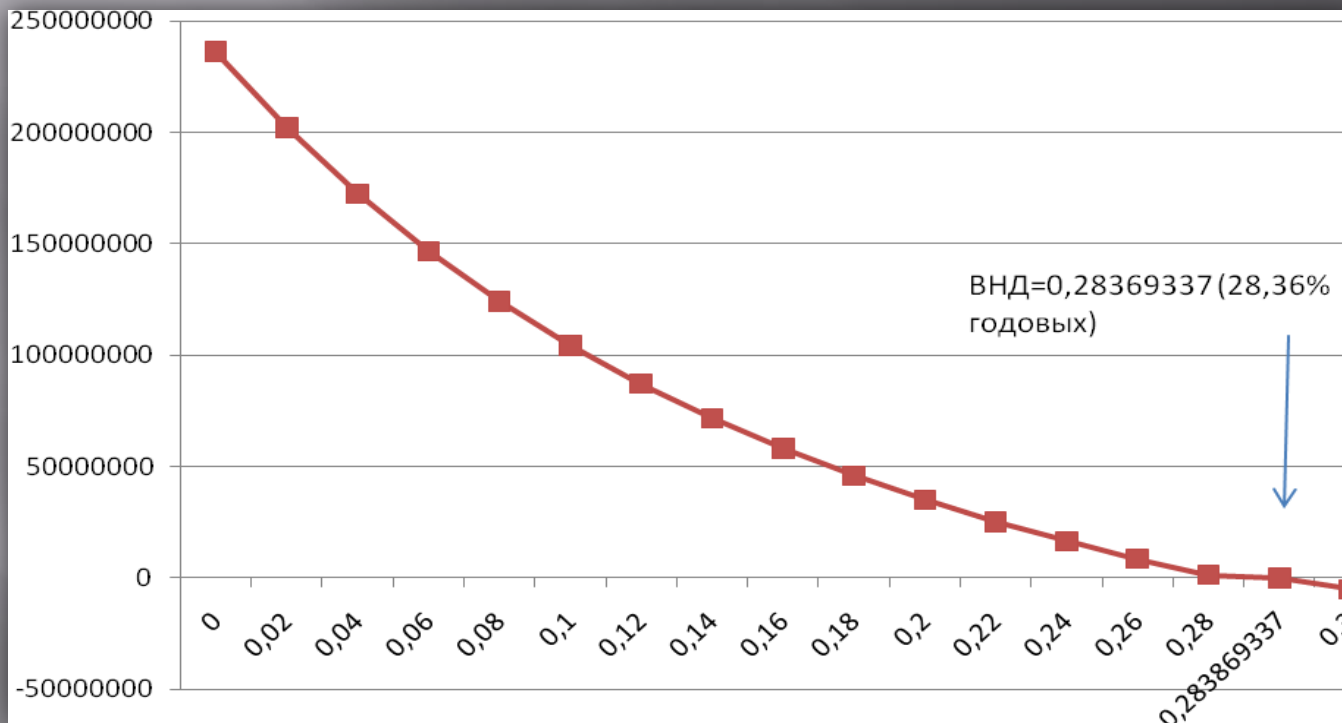


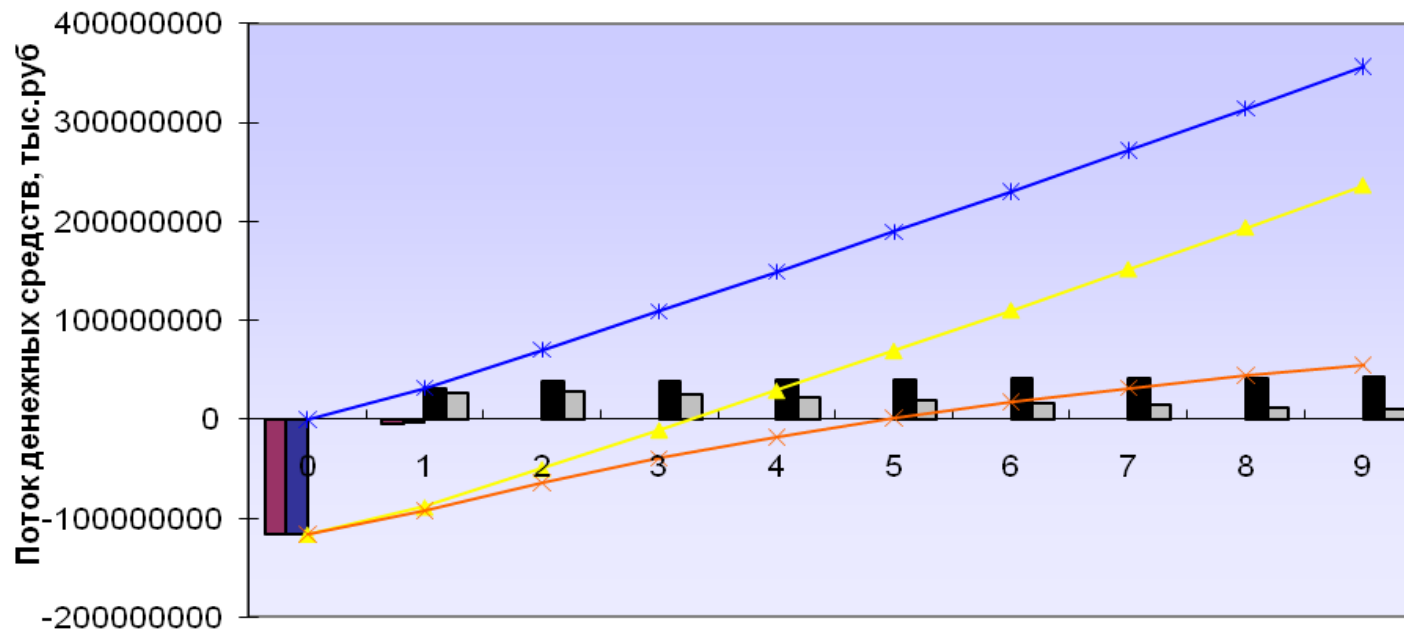
| Наименование | 2011 | 2012 | 2013 | 2014 | 2015 | 2016 | 2017 | 2018 | 2019 | 2020 |
|---|------|------------|------------|------------|------------|------------|------------|------------|------------|------------|
| Стоимость электроэнергии от электросбытовой компании, руб. | - | 28 682 450 | 30 174 690 | 32 897 710 | 35 726 600 | 37 575 206 | 41 775 217 | 44 125 429 | 48 445 477 | 52 751 402 |
| Стоимость потребленной электроэнергии, выработанной ГТЭС 6000, руб. | - | 5 943 092 | 9 231 268 | 9 967 076 | 10 760 182 | 11 211 979 | 12 351 993 | 12 930 854 | 14 073 178 | 15 193 318 |
| Экономия денежных средств, руб. | - | 22 739 358 | 20 943 422 | 22 930 634 | 24 966 418 | 26 363 227 | 29 423 224 | 31 194 575 | 34 372 297 | 37 558 084 |
| Производительность электроэнергии, кВт ч | - | 26 280 000 | 52 560 000 | | | | | | | |
| Потребление электроэнергии, кВт ч | - | 19 781 000 | 20 527 000 | 22 079 000 | 23 660 000 | 24 558 958 | 26 951 753 | 28 105 369 | 30 468 852 | 32 764 846 |
| Количество электроэнергии на сторону, кВт ч | - | 19 099 000 | 32 033 000 | 30 481 000 | 28 900 000 | 28 001 042 | 25 608 247 | 24 454 631 | 22 091 148 | 19 795 154 |
| Цена 1 кВт, руб. | - | 1,10 | 1,16 | 1,26 | 1,32 | 1,35 | 1,39 | 1,42 | 1,45 | 1,49 |
| Выручка от реализации, руб. | - | 21 008 900 | 35 876 960 | 34 748 340 | 33 524 000 | 33 041 230 | 30 729 896 | 29 834 650 | 27 393 024 | 24 941 894 |
| Общая выручка | - | 43 748 258 | 56 820 382 | 57 678 974 | 58 490 418 | 59 404 456 | 60 153 121 | 61 029 225 | 61 765 321 | 62 499 978 |

Преимущества внедрения ГТЭС



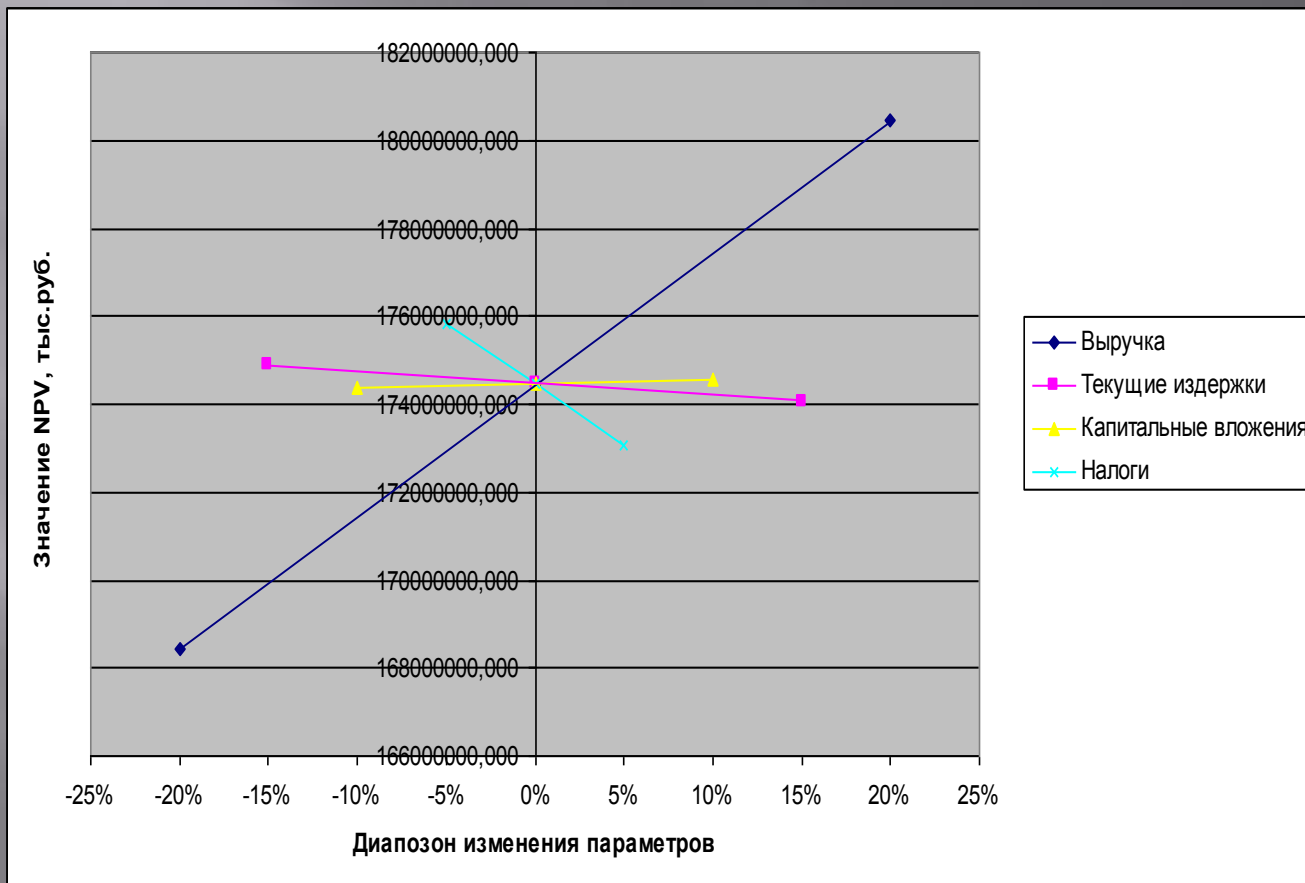
Чистый дисконтированный доход после внедрения ГТЭС





- Поток реальных средств от инвестиционной деятельности
- Поток дисконтированных средств от инвестиционной деятельности
- Поток реальных средств от операционной деятельности (по шагам)
- Поток дисконтированных средств от операционной деятельности (по шагам)
- Чистый реальный доход (ЧРД) (нарастающим итогом)
- Чистый дисконтированный доход (ЧДД) (нарастающим итогом)
- Сальдо денежных потоков (СДП) (нарастающим итогом)

Чувствительность проекта внедрения ГТЭС



Благодарим
за внимание