

ДИЗАЙН ПРОЕКТ ТИПОВОЙ КВАРТИРЫ 62.9 КВ.М.,
РАСПОЛОЖЕННОЙ В ЖК "ДА ВИНЧИ"
ПО АДРЕСУ:МО, Г. ОДИНЦОВО,МКР.6-6А,
МОЖАЙСКОЕ ШОССЕ, ВЛД.122, СЕКЦИЯ 8, ЭТАЖИ 14-24

Заказчик: ООО "ТЕКТА"

Исполнитель: студент БВШД

Евстафьева Наталья

тел.8(903)5069446

5069446@gmail.com

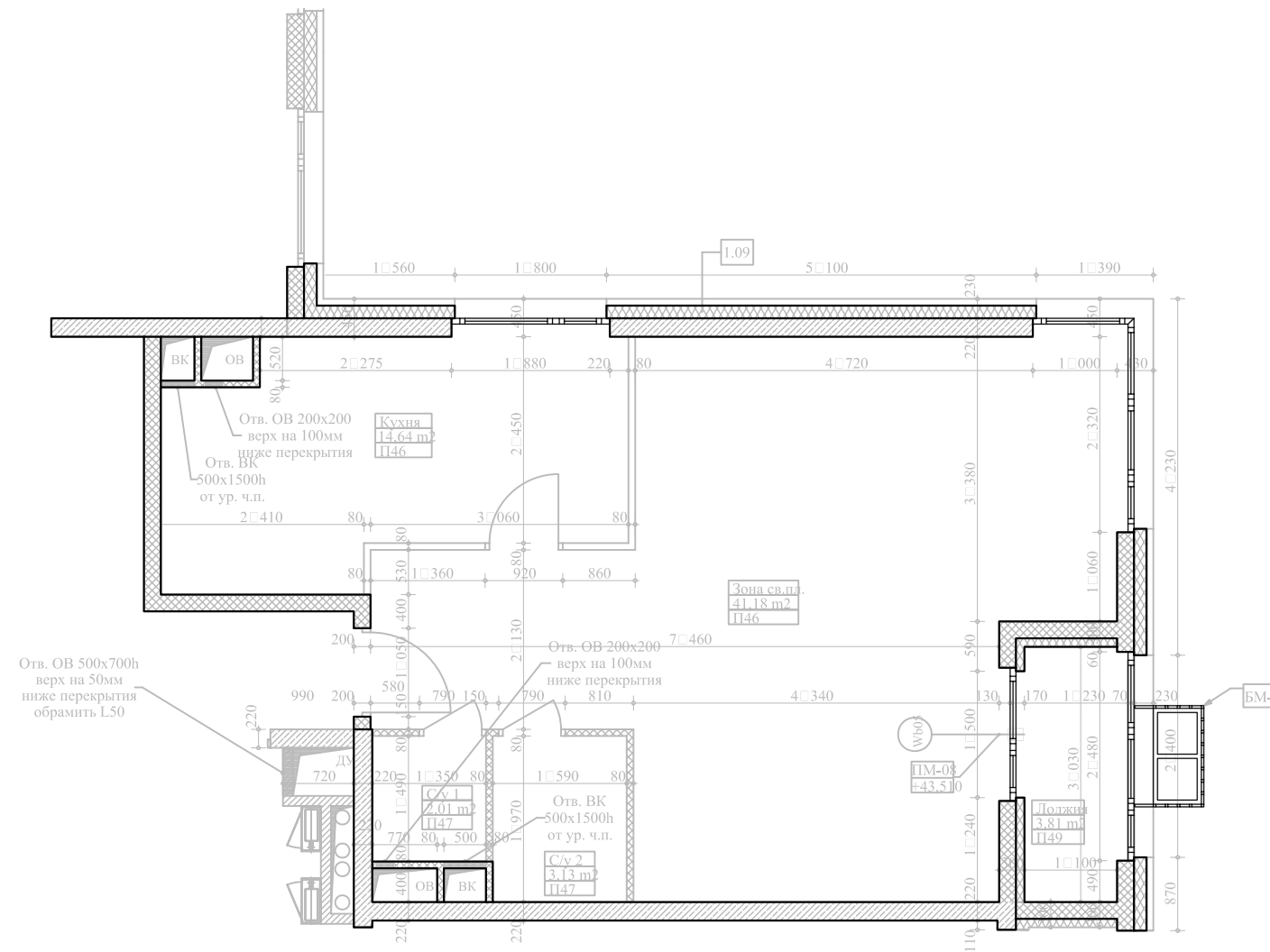
Москва, 2012г.

Общие данные

Состав проекта

1. Состав проекта
2. Обмерочный план квартиры
3. Планировочное решение с экспликацией помещений. Вариант 1
4. Планировочное решение с экспликацией помещений. Вариант 2
5. План расстановки светильников и выключателей
6. План привязок светильников и выключателей
7. План размещения розеток
8. Развертка стен помещения прихожей
9. Развертка стен помещения кухни
10. Развертка стен помещения гостиной
11. Развертка стен помещения спальни
12. Развертка стен помещения санузла
13. Развертка стен гардеробной комнаты
14. Развертка стен лоджии
- 15 - 21. Перспективные изображения квартиры
22. Спецификация отделочных материалов

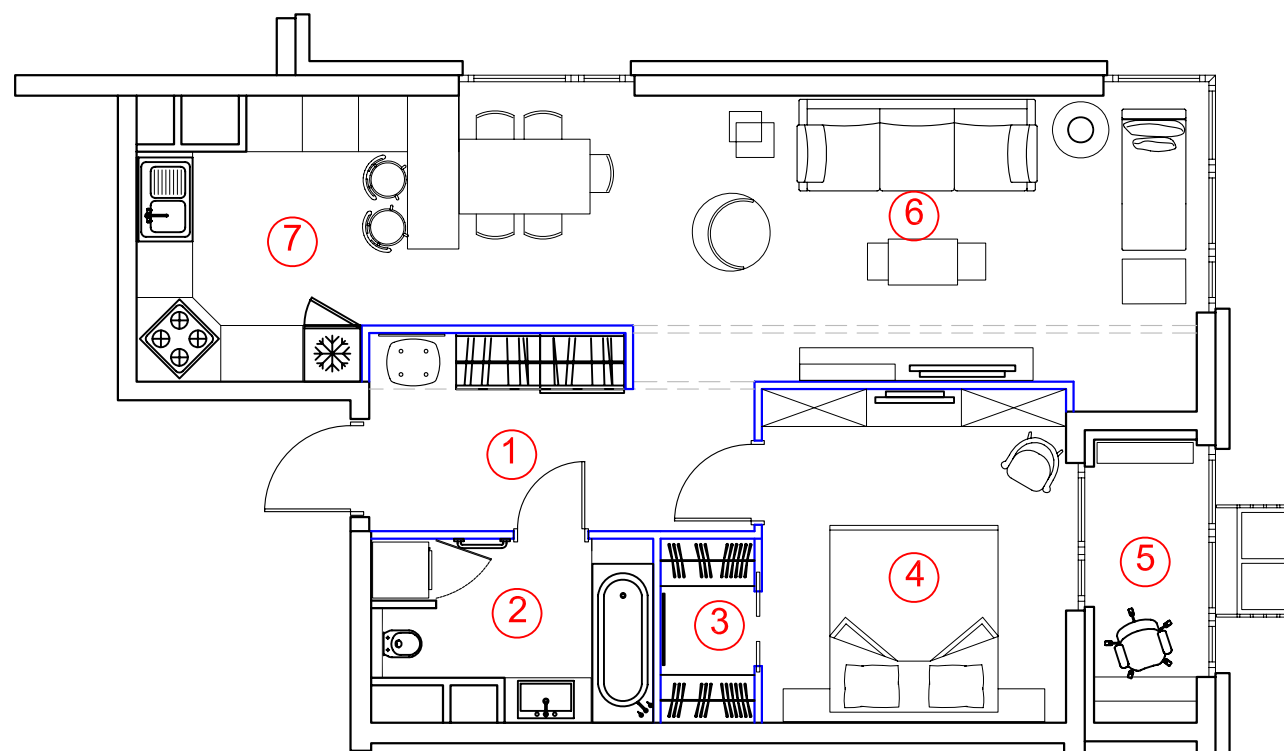
						Дизайн-проект квартиры по договору N _____ от _____			
						ЖК "Да Винчи": МО, г. Одинцово, мкр. 6-6А, Можайское шоссе, вл. 122, секция 8, этаж _____, площадь 62.9 кв.м.			
ГАП						Типовая квартира 62.9 кв.м.	Стадия	Лист	Листов
Дизайнер	Евстафьева Н.						П	1	22
						Общие данные			



						Дизайн-проект квартиры по договору № _____ от _____				
						ЖК"Да Винчи": МО, г.Одинцово, мкр.6-6А, Можайское шоссе, вл.122,секция 8,этаж _____, площадь 62.9 кв.м.				
Изм.	Кол.уч.	Лист	Ндок.	Подпись	Дата	Типовая квартира 62.9 кв.м.		Стадия	Лист	Листов
ГАП						Типовая квартира 62.9 кв.м.		П	2	22
Архитектор						Обмерочный план.				
Конструктор										
Разраб.		Евстафьева Н.Н.								
Пров.										
Н. контр.										

Экспликация помещений

Номер помещения	Наименование	Площадь, м²
1	Прихожая	8.02
2	Санузел	5.26
3	Гардероб/Кладовая	2.0
4	Спальня	11.6
5	Лоджия	3.8
6	Гостиная	19.36
7	Кухня-Столовая	14.1
Общая площадь		64.14



Условные обозначения

② — Номер помещения

— существующие несущие стены

— возводимые ненесущие перегородки толщиной 80 мм

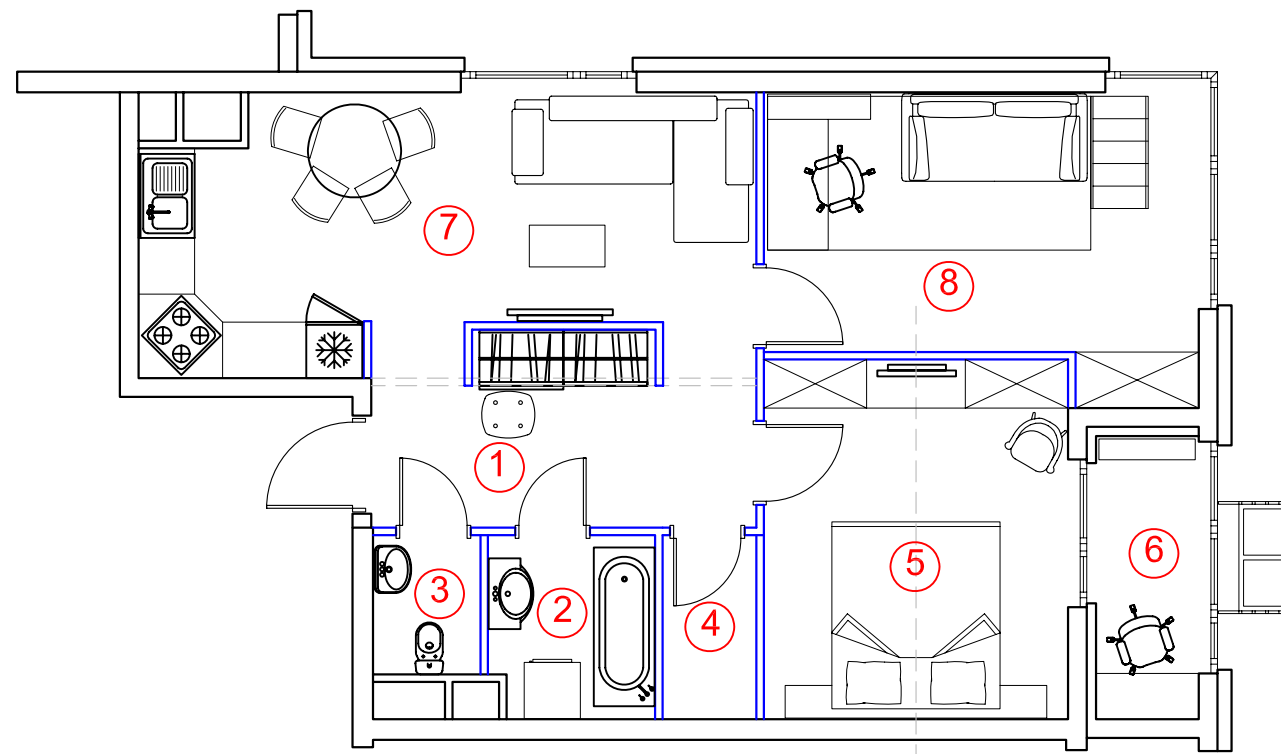
Примечание:

1. Площади помещений квартиры даны без учета чистовой отделки.
2. Радиаторы на плане условно не показаны.

						Дизайн-проект квартиры по договору № _____ от _____				
						ЖК"Да Винчи": МО, г.Одинцово, мкр.6-6А, Можайское шоссе, вл.122,секция 8,этаж _____, площадь 62.9 кв.м.				
Изм.	Кол.уч.	Лист	Ндок.	Подпись	Дата	Типовая квартира 62.9 кв.м.		Стадия	Лист	Листов
ГАП						План с расстановкой мебели и экспликацией помещений. Вариант 1.		П	3	22
Архитектор										
Конструктор										
Разраб.		Евстафьева Н.Н.								
Пров.										
Н. контр.										

Экспликация помещений

Номер помещения	Наименование	Площадь, м ²
1	Прихожая	7.4
2	Санузел	3.5
3	Санузел2	1.8
4	Гардероб/Кладовая	2.0
5	Спальня	12.7
6	Лоджия	3.8
7	Кухня-Столовая-Гостиная	16.1
8	Детская комната	14.2
Общая площадь		



Условные обозначения

② — Номер помещения

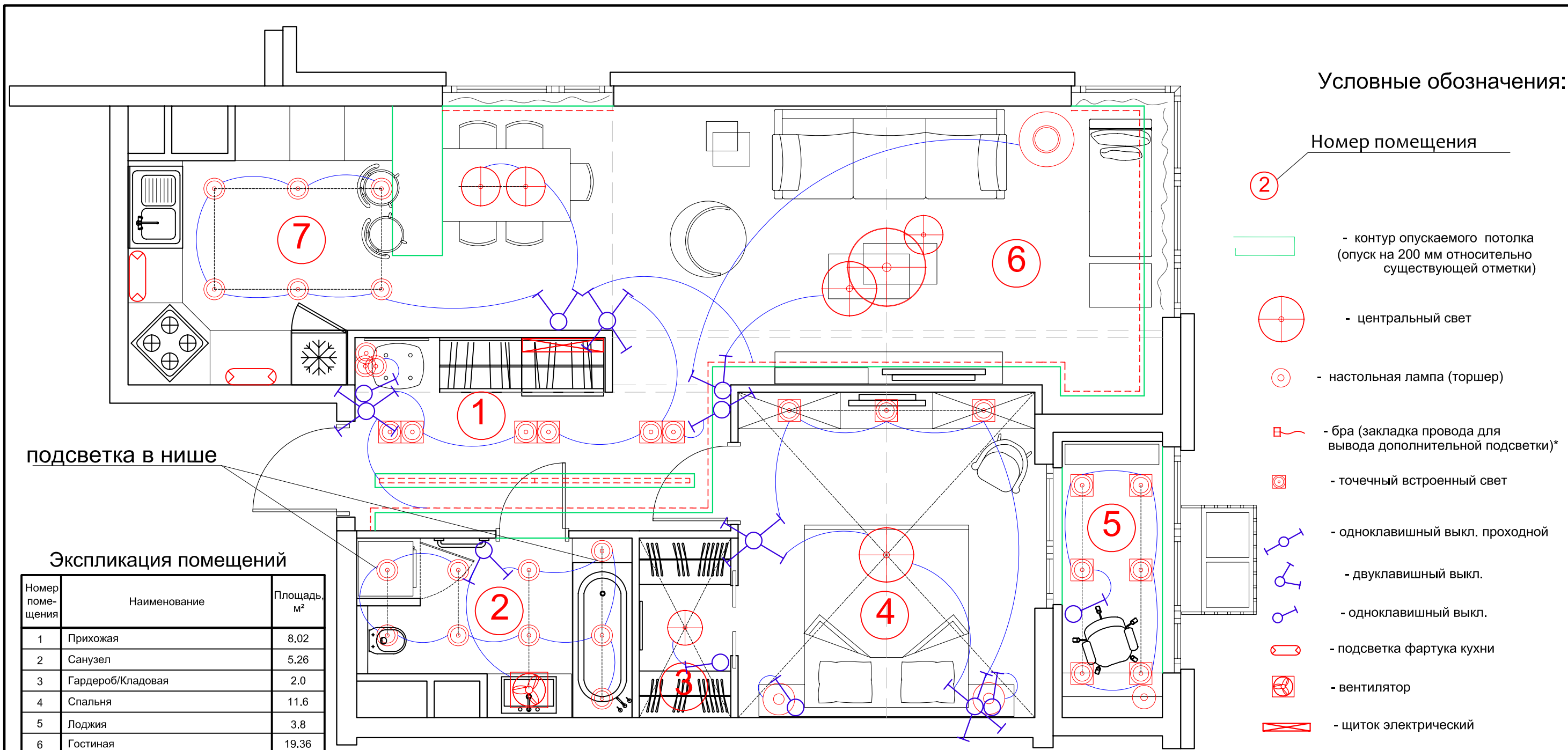
— существующие несущие стены

— возводимые ненесущие перегородки толщиной 80 мм

Примечание:

1. Площади помещений квартиры даны без учета чистовой отделки.
2. Радиаторы на плане условно не показаны.

						Дизайн-проект квартиры по договору № _____ от _____			
						ЖК"Да Винчи": МО, г.Одинцово, мкр.6-6А, Можайское шоссе, вл.122,секция 8,этаж _____, площадь 62.9 кв.м.			
Изм.	Кол.уч.	Лист	Ндок.	Подпись	Дата	Типовая квартира 62.9 кв.м.	Стадия	Лист	Листов
ГАП							П	4	22
Архитектор						План с расстановкой мебели и экспликацией помещений. Вариант 2.			
Конструктор									
Разраб.		Евстафьева Н.Н.							
Пров.									
Н. контр.									



Условные обозначения:

- Номер помещения
- 2 - контур опускаемого потолка (опуск на 200 мм относительно существующей отметки)
 - + - центральный свет
 - - настольная лампа (торшер)
 - ⏏ - бра (закладка провода для вывода дополнительной подсветки)*
 - + - точечный встроенный свет
 - ⏏ - одноклавишный выкл. проходной
 - ⏏ - двухклавишный выкл.
 - ⏏ - одноклавишный выкл.
 - ▭ - подсветка фартука кухни
 - ⊠ - вентилятор
 - ⊠ - щиток электрический

ПОДСВЕТКА В НИШЕ

Экспликация помещений

Номер помещения	Наименование	Площадь, м ²
1	Прихожая	8.02
2	Санузел	5.26
3	Гардероб/Кладовая	2.0
4	Спальня	11.6
5	Лоджия	3.8
6	Гостиная	19.36
7	Кухня-Столовая	14.1
Общая площадь		64.14

Примечание:

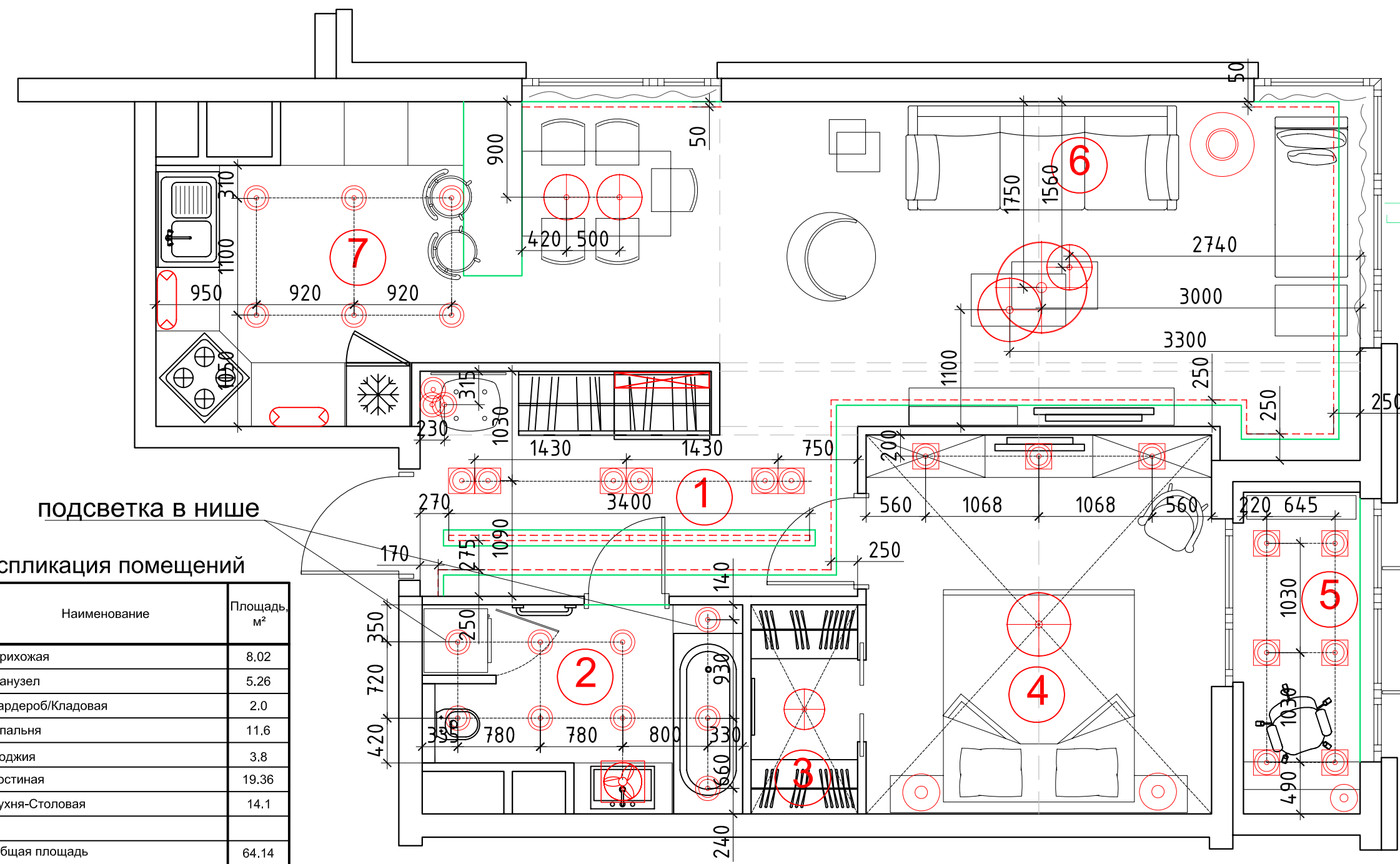
1. Бра выводить на высоту h=2000 мм от ур. чистого пола.,если на чертеже не указано иначе
2. Розетки выводить на высоту h=300 мм от ур. чистого пола.
3. Выключатели выводить на высоту h=900мм от ур. чистого пола.
5. В сан.узлах розетки и выключатели выводить на высоту h=1000 мм от ур. чистого пола.,
6. Розетки и выключатели выводить по одной оси.
7. Выключатели и розетки выводить на 200 мм от дверных проемов, если на чертеже не указано иначе

						Дизайн-проект квартиры по договору № _____ от _____				
						ЖК"Да Винчи": МО, г.Одинцово, мкр.6-6А, Можайское шоссе, вл.122,секция 8,этаж _____, площадь 62.9 кв.м.				
Изм.	Кол.уч.	Лист	Ндок.	Подпись	Дата	Типовая квартира 62.9 кв.м.		Стадия	Лист	Листов
ГАП								П	5	22
Архитектор										
Конструктор										
Разраб.										
Пров.										
Н. контр.										
						План расстановки светильников и выключателей.				

Условные обозначения:

Номер помещения

- контур опускаемого потолка (опуск на 200 мм относительно существующей отметки)
- центральный свет
- настольная лампа (торшер)
- бра (закладка провода для вывода дополнительной подсветки)*
- точечный встроенный свет
- одноклавишный выкл. проходной
- двухклавишный выкл.
- одноклавишный выкл.
- подсветка фартука кухни
- вентилятор
- щиток электрический



подсветка в нише

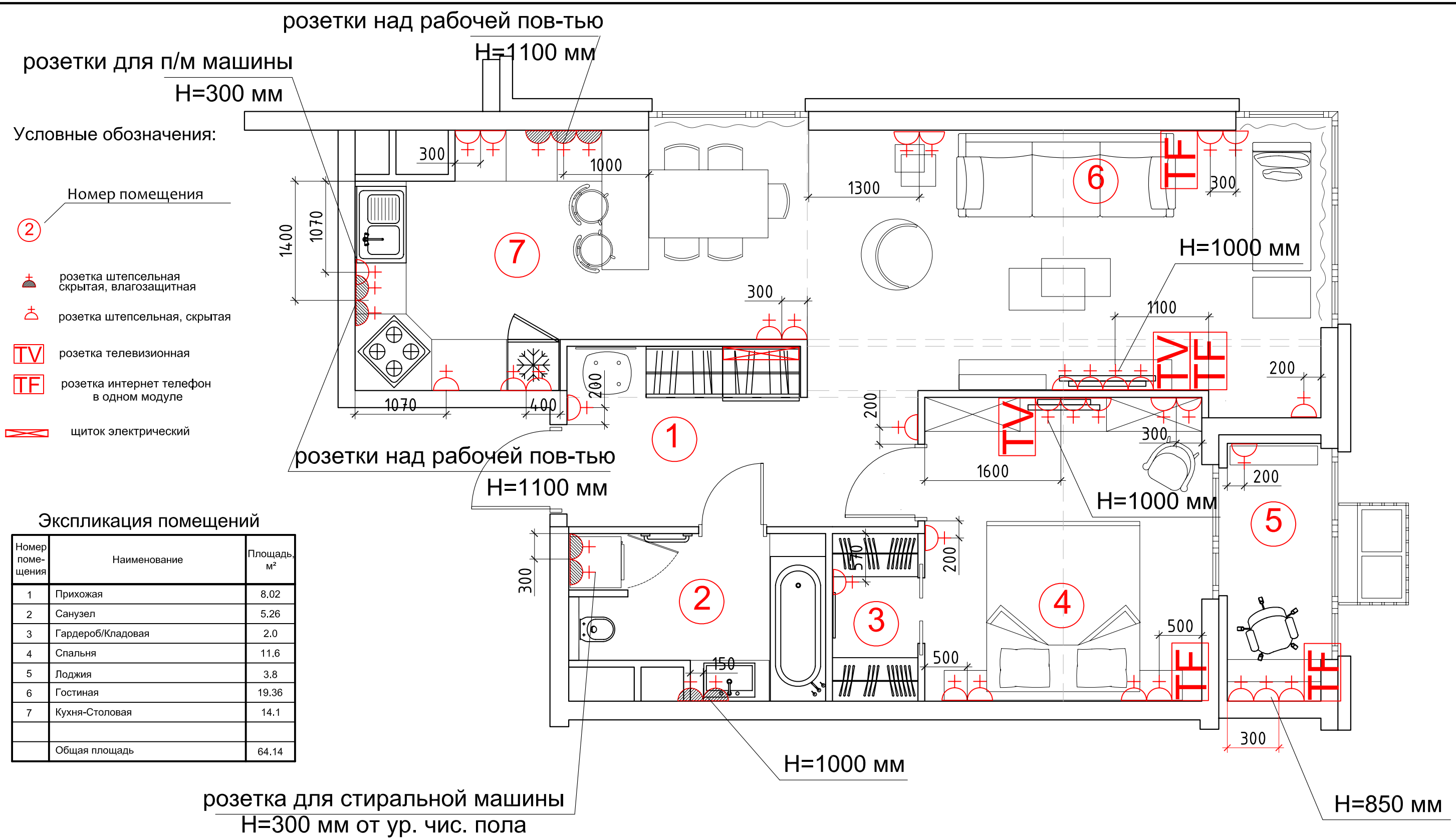
Экспликация помещений

Номер помещения	Наименование	Площадь, м ²
1	Прихожая	8.02
2	Санузел	5.26
3	Гардероб/Кладовая	2.0
4	Спальня	11.6
5	Лоджия	3.8
6	Гостиная	19.36
7	Кухня-Столовая	14.1
	Общая площадь	64.14

Примечание:

1. Бра выводить на высоту h=2000 мм от ур. чистого пола.,если на чертеже не указано иначе
2. Розетки выводить на высоту h=300 мм от ур. чистого пола.
3. Выключатели выводить на высоту h=900мм от ур. чистого пола.
5. В сан.узлах розетки и выключатели выводить на высоту h=1000 мм от ур. чистого пола.,
6. Розетки и выключатели выводить по одной оси.
7. Выключатели и розетки выводить на 200 мм от дверных проемов, если на чертеже не указано иначе

						Дизайн-проект квартиры по договору № _____ от _____			
						ЖК"Да Винчи": МО, г.Одинцово, мкр.6-6А, Можайское шоссе, вл.122,секция 8,этаж _____, площадь 62.9 кв.м.			
Изм.	Кол.уч.	Лист	Ндок.	Подпись	Дата	Типовая квартира 62.9 кв.м.	Стадия	Лист	Листов
ГАП							П	6	22
Архитектор						План привязок светильников и выключателей.			
Конструктор									
Разраб.Пров.			Евстафьева Н.Н.						
Н. контр.									



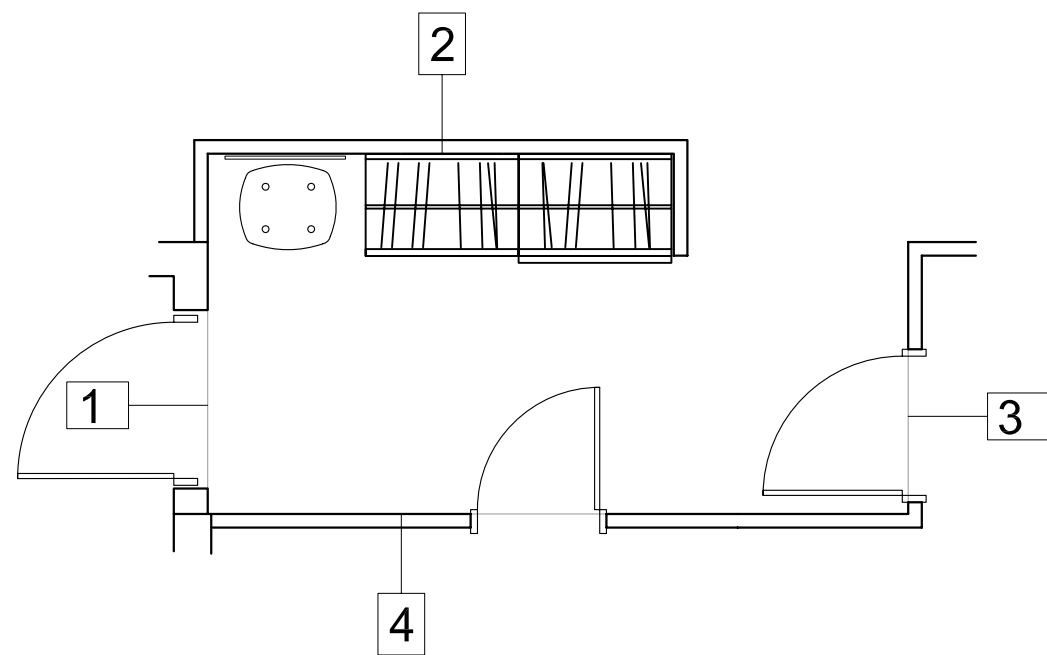
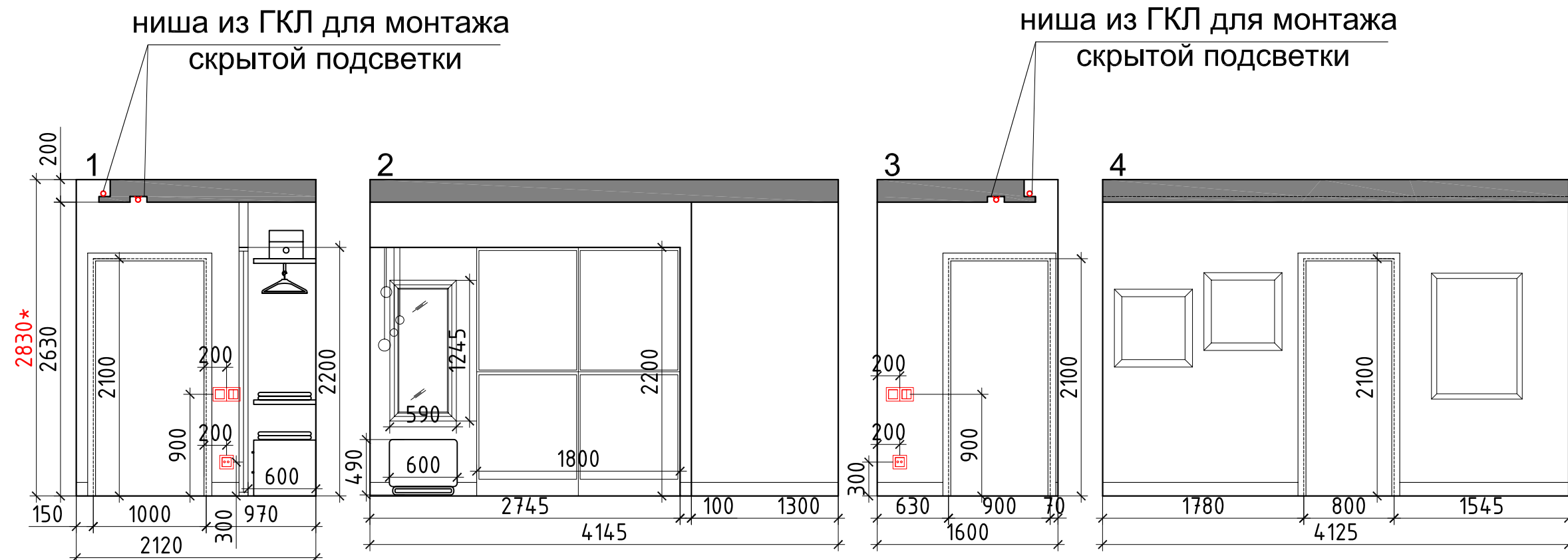
- Условные обозначения:
- ② Номер помещения
 - ⊕ розетка штепсельная скрытая, влагозащитная
 - ⊙ розетка штепсельная, скрытая
 - TV розетка телевизионная
 - TF розетка интернет телефон в одном модуле
 - ▭ щиток электрический

Экспликация помещений

Номер помещения	Наименование	Площадь, м ²
1	Прихожая	8.02
2	Санузел	5.26
3	Гардероб/Кладовая	2.0
4	Спальня	11.6
5	Лоджия	3.8
6	Гостиная	19.36
7	Кухня-Столовая	14.1
	Общая площадь	64.14

- Примечание:
1. Бра выводить на высоту h=2000 мм от ур. чистого пола, если на чертеже не указано иначе
 2. Розетки выводить на высоту h=300 мм от ур. чистого пола.
 3. Выключатели выводить на высоту h=900мм от ур. чистого пола.
 5. В сан.узлах розетки и выключатели выводить на высоту h=1000 мм от ур. чистого пола.,
 6. Розетки и выключатели выводить по одной оси.
 7. Выключатели и розетки выводить на 200 мм от дверных проемов, если на чертеже не указано иначе
 8. Привязки розеток в помещении кухни см. чертеж N9

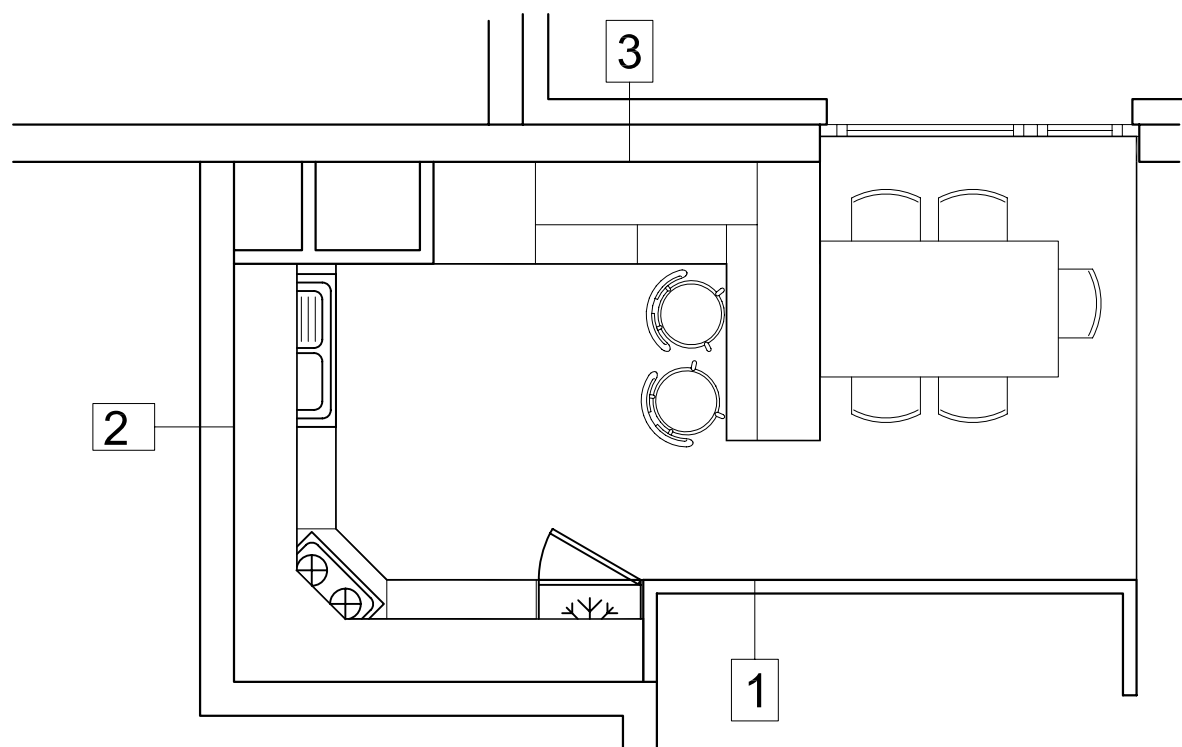
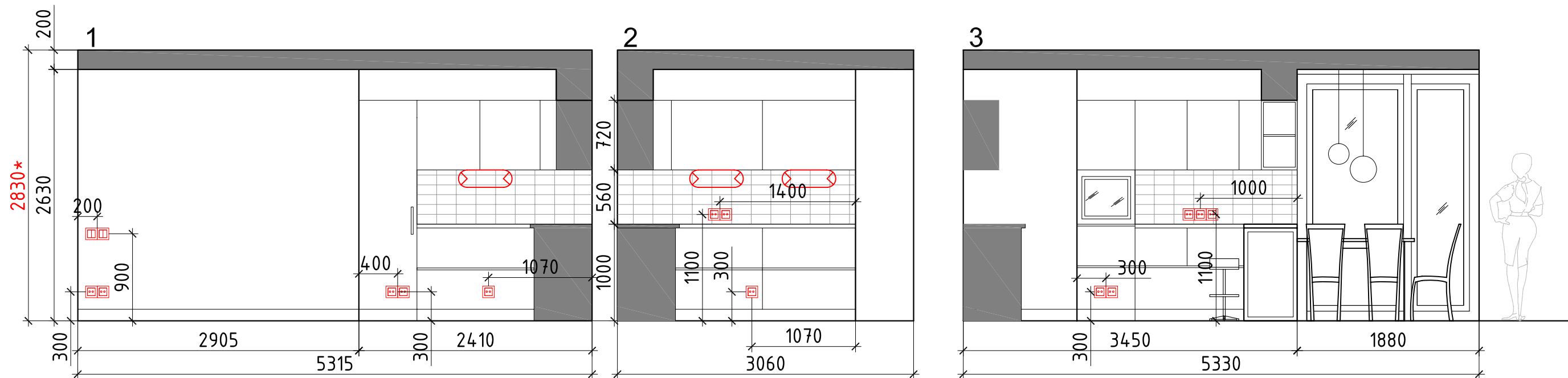
						Дизайн-проект квартиры по договору № _____ от _____				
						ЖК"Да Винчи": МО, г.Одинцово, мкр.6-6А, Можайское шоссе, вл.122,секция 8,этаж _____, площадь 62.9 кв.м.				
Изм.	Кол.уч.	Лист	Ндок.	Подпись	Дата	Типовая квартира 62.9 кв.м.		Стадия	Лист	Листов
ГАП								П	7	22
Архитектор										
Конструктор										
Разраб.	Евстафьева Н.Н.									
Пров.										
Н. контр.										
						План расстановки розеток.				



Примечание:

1. Размеры со знаком * - уточнить!
2. Опуск уровня потолка 200 мм.
3. Шкаф встроенный, изготавливается на заказ. дверцы глянцевые, молочного цвета.
4. Светильники потолочные - artemide
5. Пуф - изготавливается на заказ.

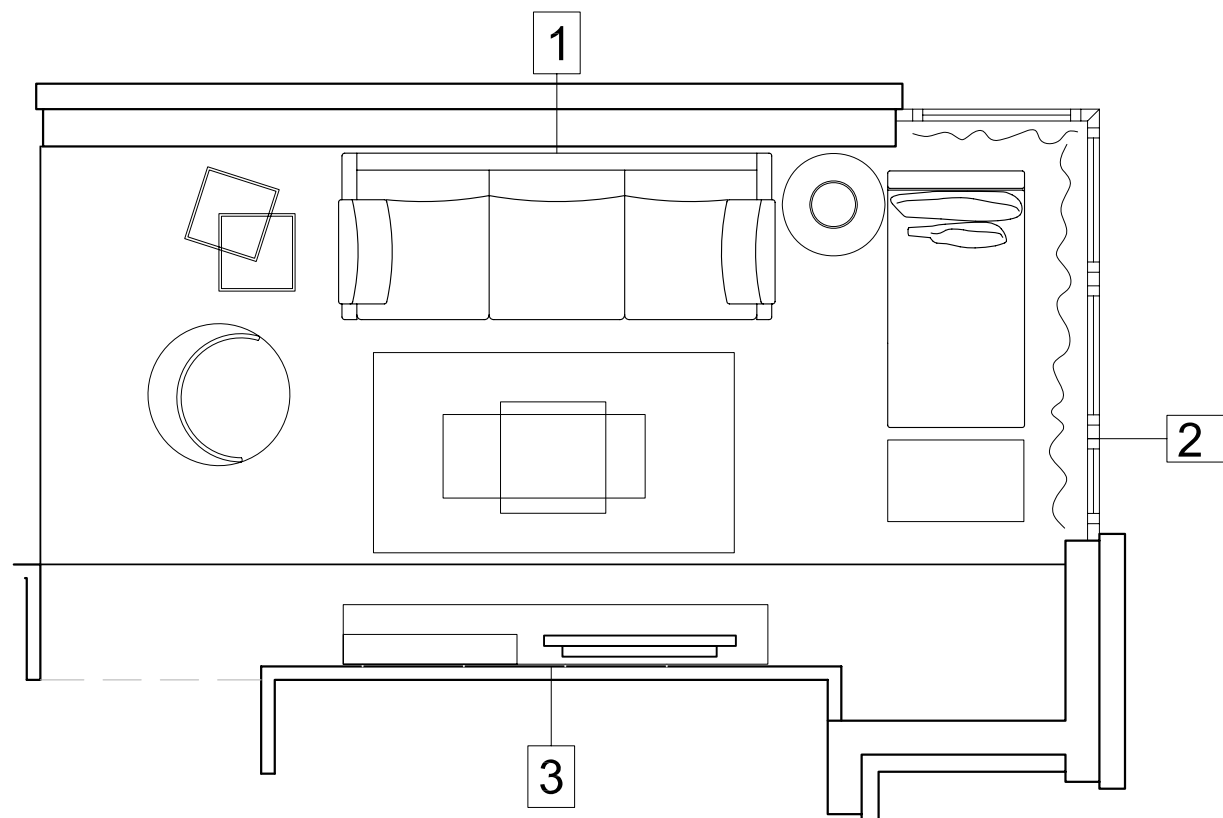
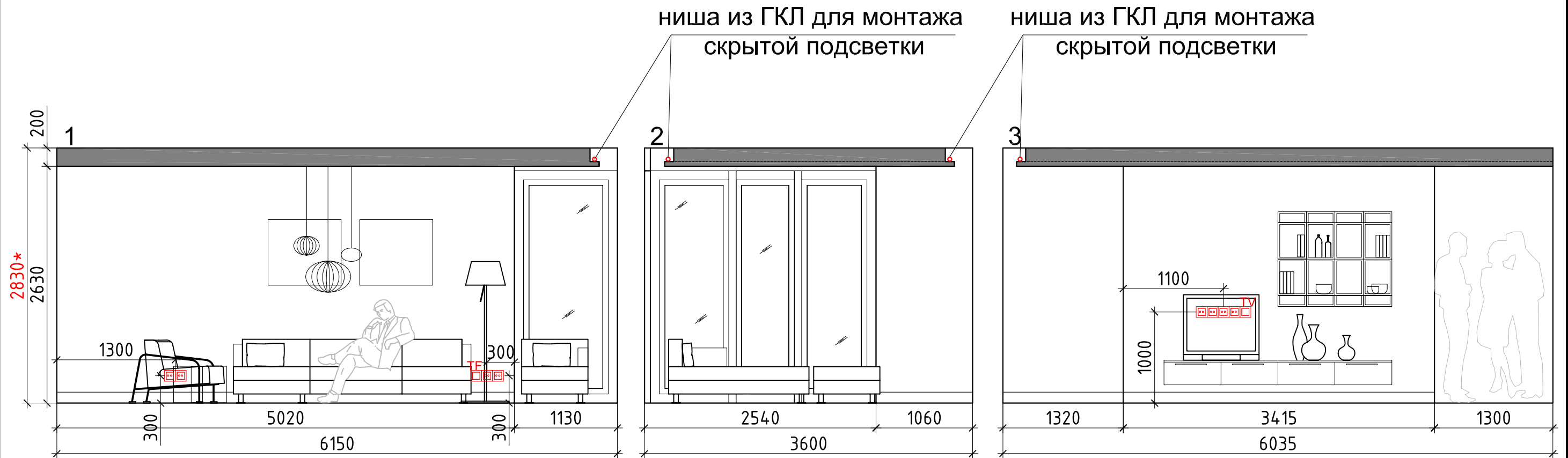
						Дизайн-проект квартиры по договору № _____ от _____			
						ЖК"Да Винчи": МО, г.Одинцово, мкр.6-6А, Можайское шоссе, вл.122,секция 8,этаж _____, площадь 62.9 кв.м.			
Изм.	Кол.уч.	Лист	Ндок.	Подпись	Дата	Типовая квартира 62.9 кв.м.	Стадия	Лист	Листов
ГАП							П	8	22
Архитектор						Развертка стен помещения прихожей.			
Конструктор									
Разраб.	Евстафьева Н.Н.								
Пров.									
Н. контр.									



Примечание:

1. Размеры со знаком * - уточнить!
2. Опуск уровня потолка 200 мм.
3. Кухня - изготавливается на заказ.
4. Светильник потолочный - maisons du monde.
4. Стулья барные , 2 шт.
5. Стол обеденный, стулья обеденные 5 шт.

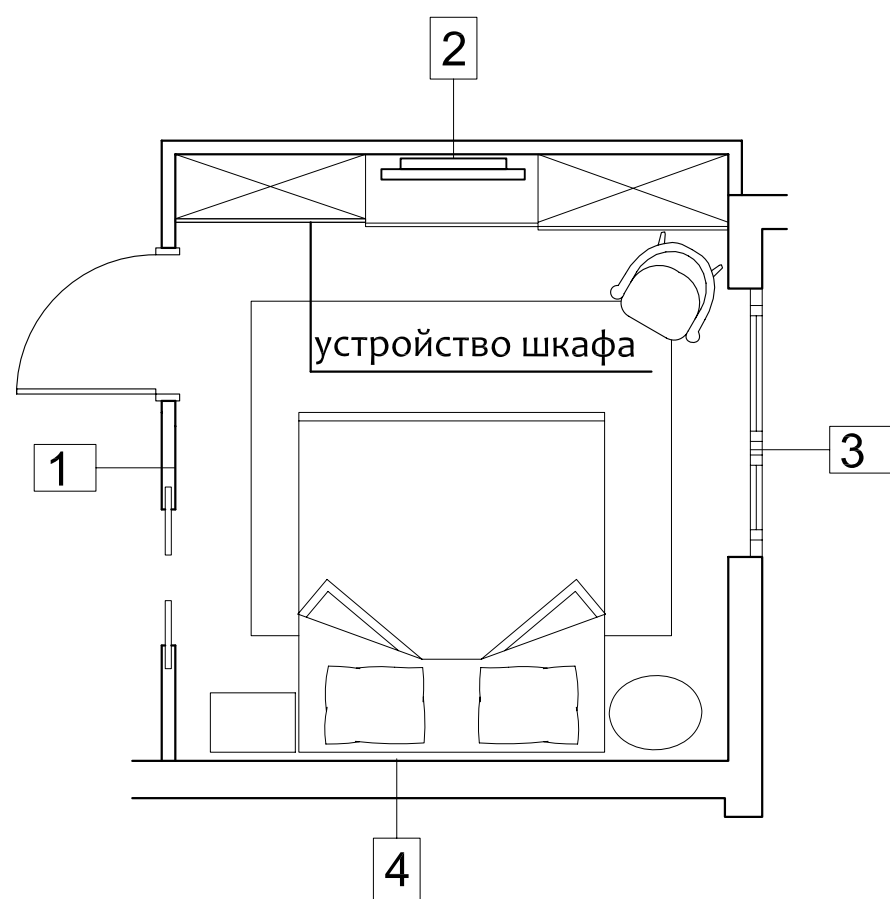
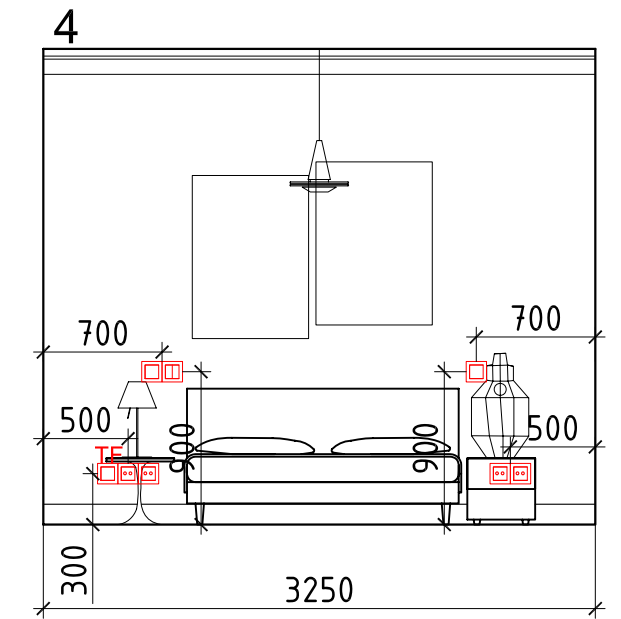
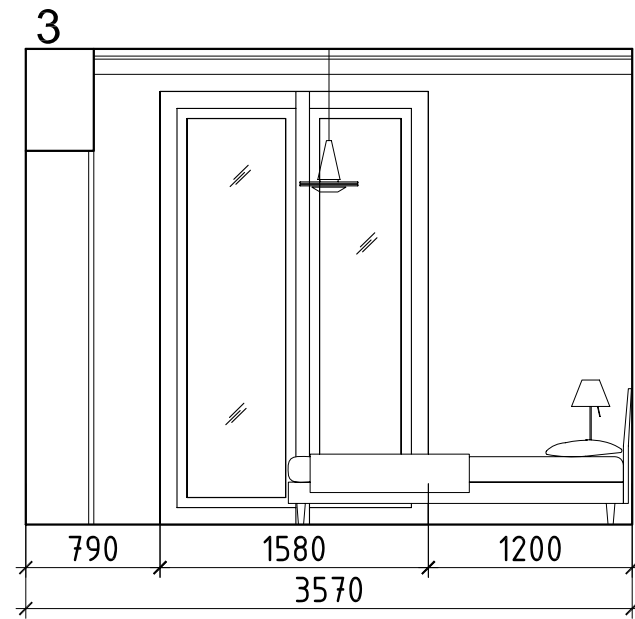
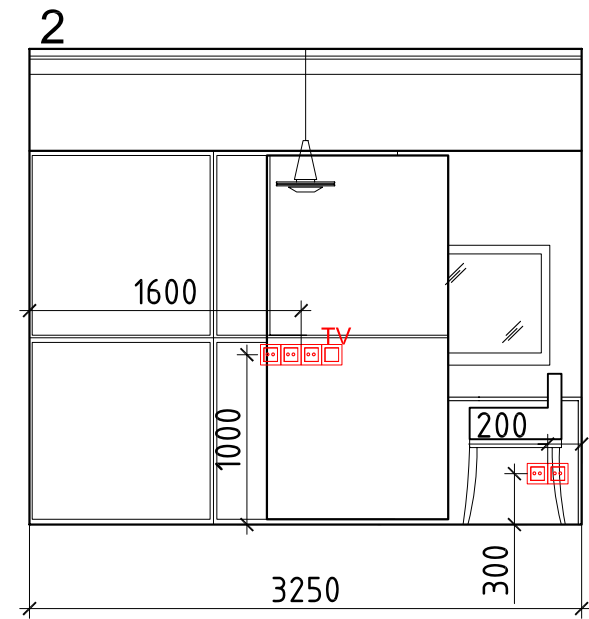
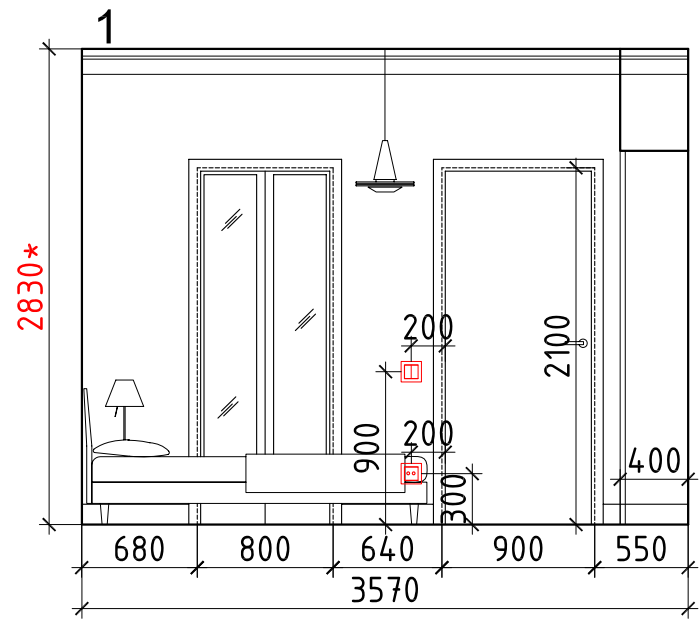
					Дизайн-проект квартиры по договору № _____ от _____			
					ЖК"Да Винчи": МО, г.Одинцово, мкр.6-6А, Можайское шоссе, вл.122,секция 8,этаж _____, площадь 62.9 кв.м.			
Изм.	Кол.уч.	Лист	Ндок.	Подпись	Дата	Стадия	Лист	Листов
ГАП						Типовая квартира 62.9 кв.м.	П	9
Архитектор								
Конструктор						Развертка стен помещения кухни.		22
Разраб.	Евстафьева Н.Н.							
Пров.								
Н. контр.								



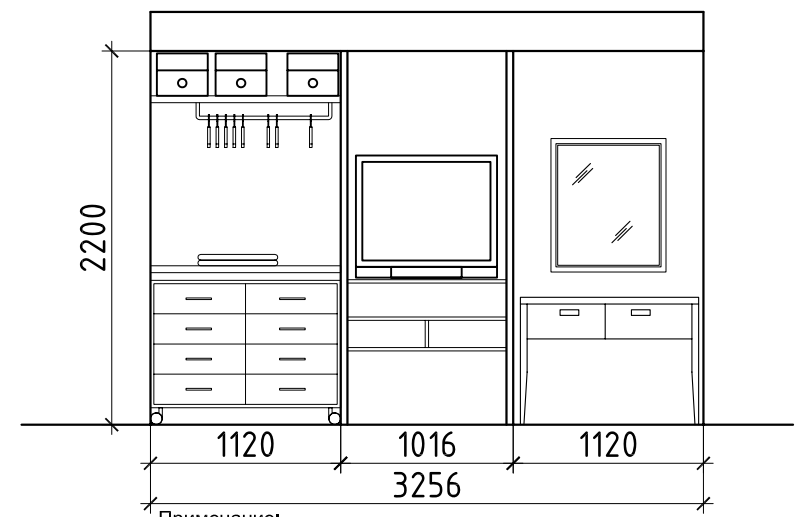
Примечание:

1. Размеры со знаком * - уточнить!
2. Опуск уровня потолка 200 мм.
3. Диван трехместный, тканевая обивка
4. Торшер
5. Кресло, тканевая обивка
6. Рекамье
7. Тумба под ТВ, полка - изготавливаются на заказ
8. Светильники потолочные
9. Столик стеклянный журнальный, композиция
10. Столик придиванный, 2 шт.

						Дизайн-проект квартиры по договору № _____ от _____				
						ЖК"Да Винчи": МО, г.Одинцово, мкр.6-6А, Можайское шоссе, вл.122,секция 8,этаж _____, площадь 62.9 кв.м.				
Изм.	Кол.уч.	Лист	Ндок.	Подпись	Дата	Типовая квартира 62.9 кв.м.		Стадия	Лист	Листов
ГАП								П	10	22
Архитектор						Развертка стен помещения гостиной.				
Конструктор										
Разраб.	Евстафьева Н.Н.									
Пров.										
Н. контр.										



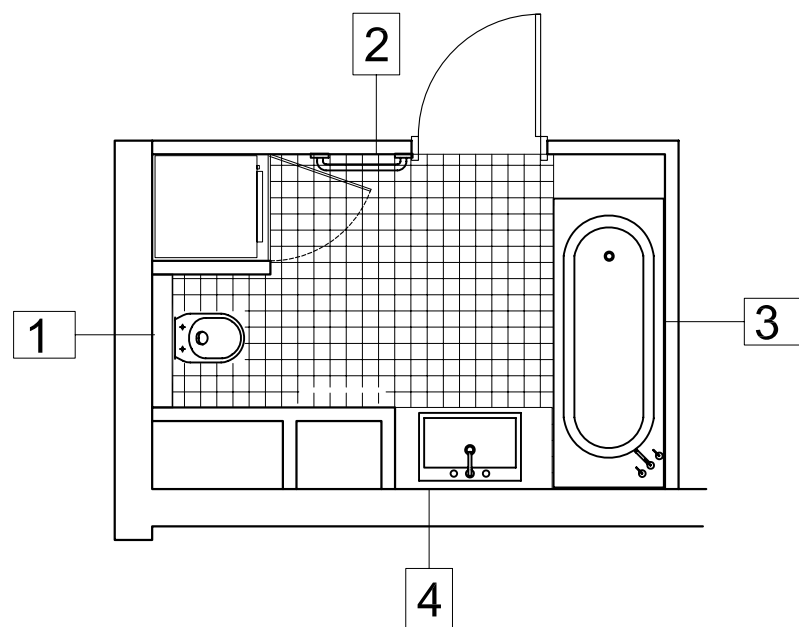
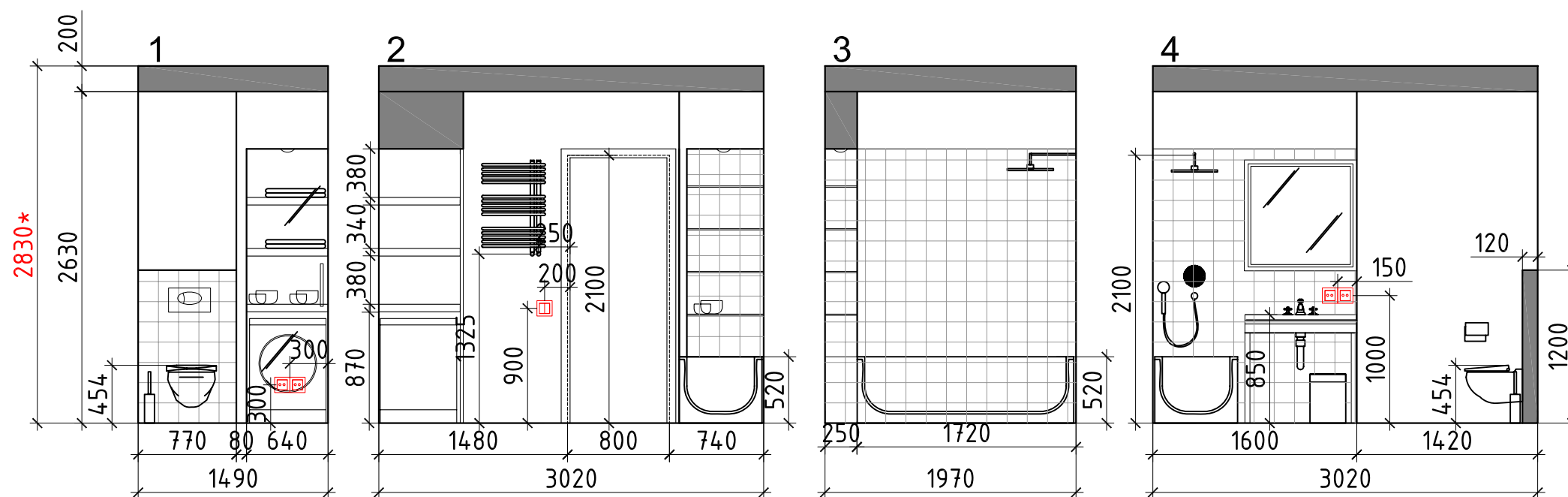
Устройство встроенного шкафа



- Примечание:
1. Дверцы шкафа условно не показаны.
 2. Левое отделение шкафа предназначено для одежды.
 3. Среднее отделение шкафа предназначено для телевизора.ТВ подвесной
 4. Правое отделение шкафа предназначено для будуара.
 5. Габариты шкафа - 3256*400*2200h.
 6. Цвет дверей - глянец, молочный.

Примечание:
1. Размеры со знаком * - уточнить!

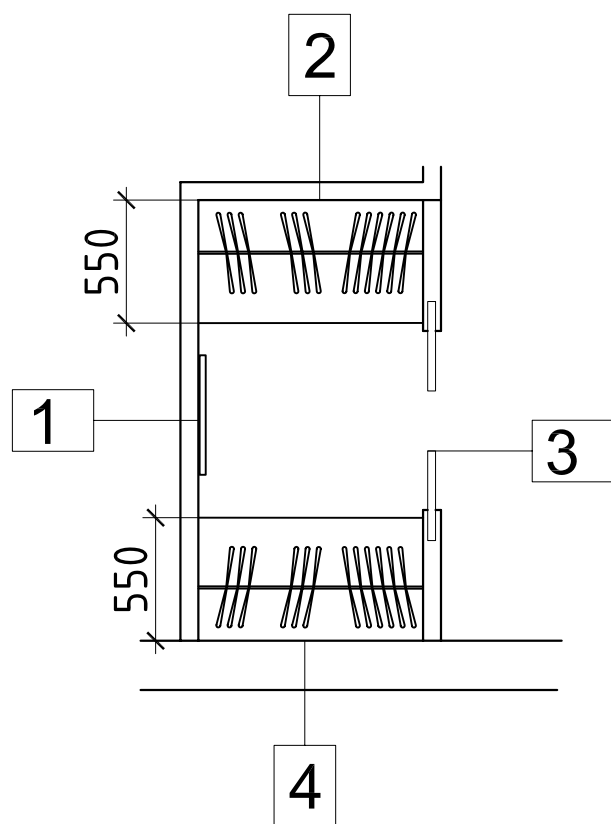
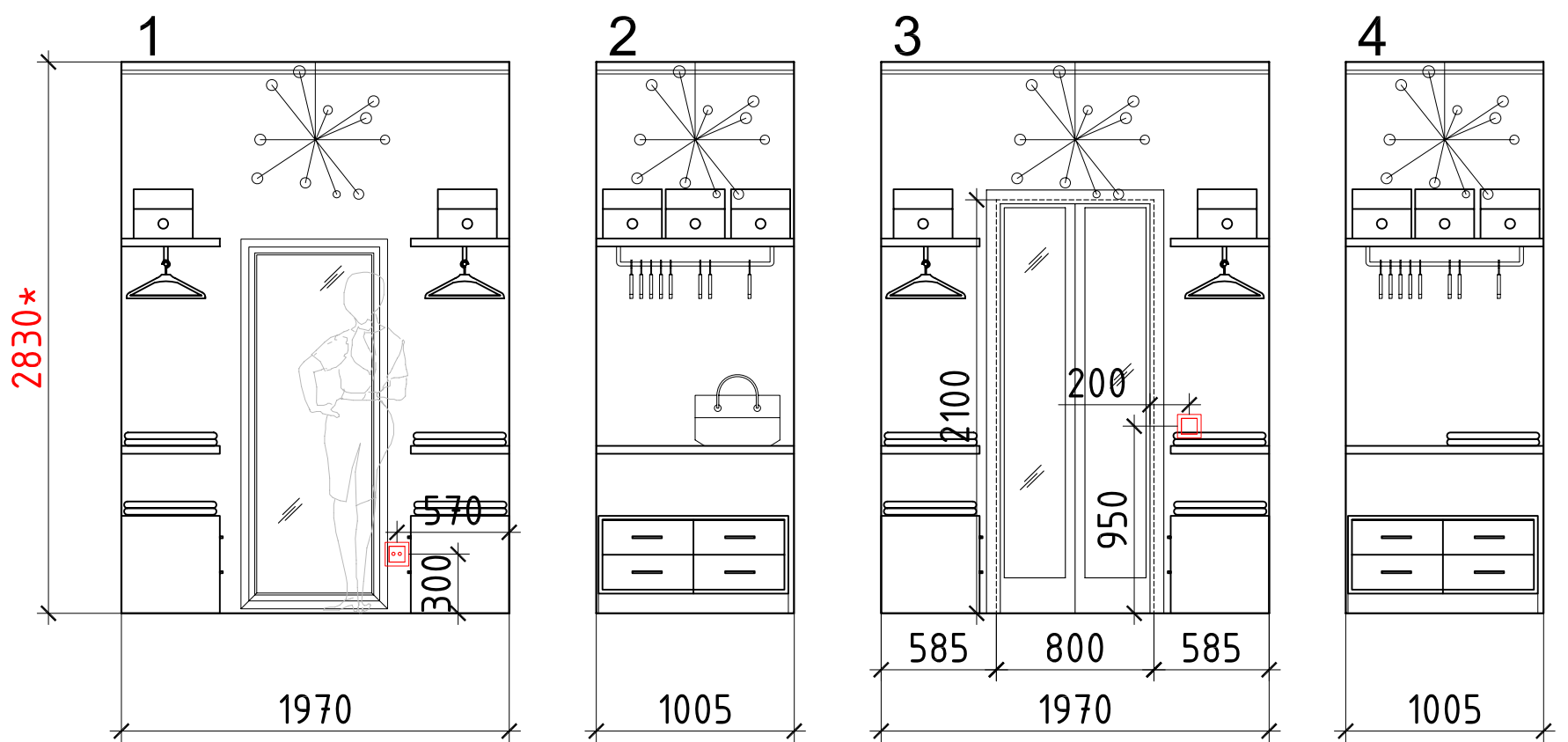
						Дизайн-проект квартиры по договору № _____ от _____				
						ЖК"Да Винчи": МО, г.Одинцово, мкр.6-6А, Можайское шоссе, вл.122,секция 8,этаж _____, площадь 62.9 кв.м.				
Изм.	Кол.уч.	Лист	Ндок.	Подпись	Дата	Типовая квартира 62.9 кв.м.		Стадия	Лист	Листов
ГАП						Развертка стен помещения спальни.		П	11	22
Архитектор										
Конструктор										
Разраб.		Евстафьева Н.Н.								
Пров.										
Н. контр.										



Примечание:

1. Размеры со знаком * - уточнить!
2. Опуск уровня потолка 200 мм.
3. Вся сантехника - Ideal Standard
4. Раковина - Devon Devon
5. На стене 4 - панно - изготавливается на заказ (изготовление компании ROSSTROY)

					Дизайн-проект квартиры по договору № _____ от _____				
					ЖК"Да Винчи": МО, г.Одинцово, мкр.6-6А, Можайское шоссе, вл.122,секция 8,этаж _____, площадь 62.9 кв.м.				
Изм.	Кол.уч.	Лист	Ндок.	Подпись	Дата				
ГАП						Типовая квартира 62.9 кв.м.	Стадия	Лист	Листов
Архитектор							П	12	22
Конструктор						Развертка стен помещения ванной комнаты.			
Разраб.	Евстафьева Н.Н.								
Пров.									
Н. контр.									



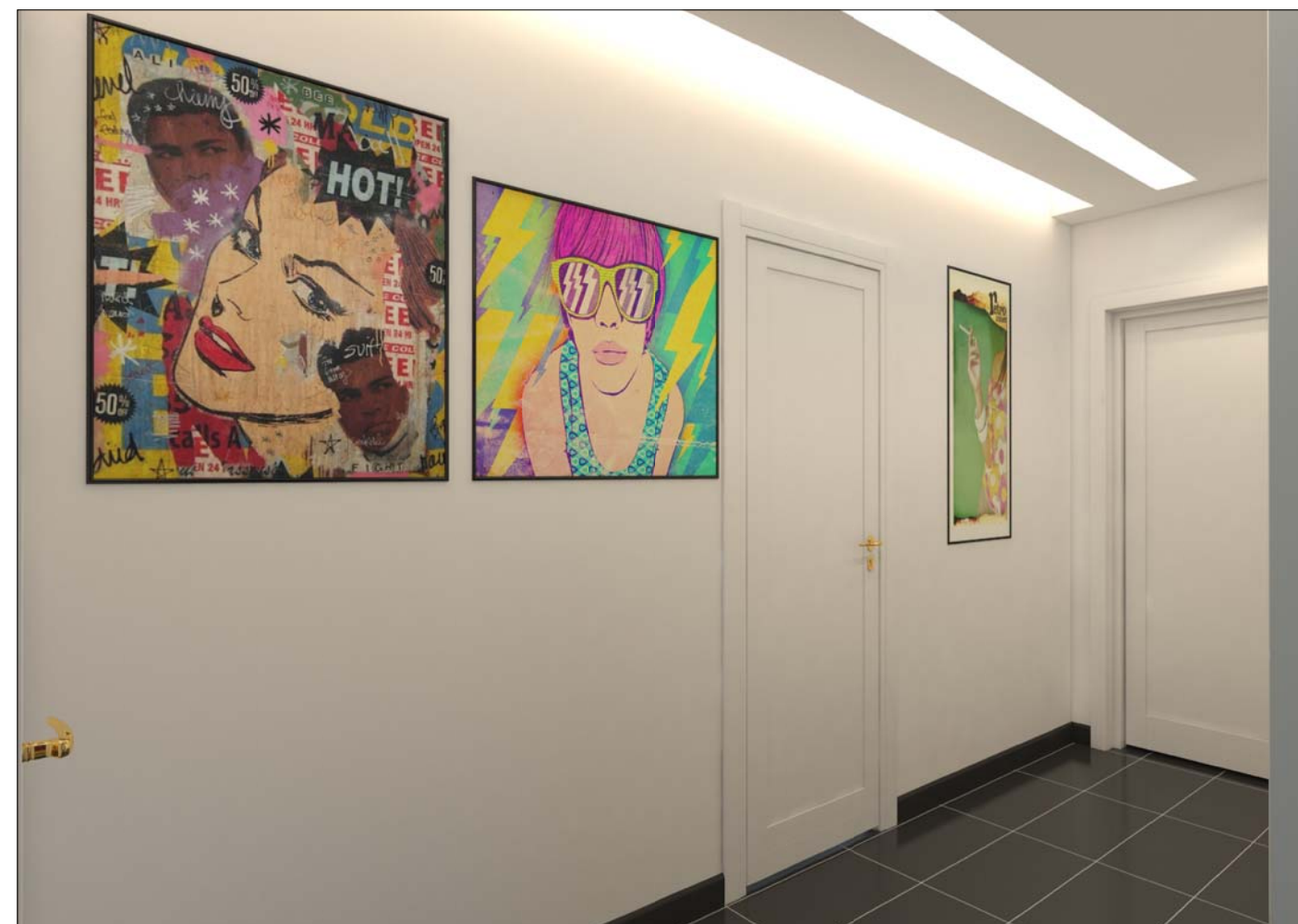
Примечание:

1. Размеры со знаком * - уточнить!
2. Люстра потолочная - Moooi light
3. Копусная мебель - изготавливается на заказ

						Дизайн-проект квартиры по договору № _____ от _____				
						ЖК"Да Винчи": МО, г.Одинцово, мкр.6-6А, Можайское шоссе, вл.122,секция 8,этаж _____, площадь 62.9 кв.м.				
Изм.	Кол.уч.	Лист	Ндок.	Подпись	Дата	Типовая квартира 62.9 кв.м.		Стадия	Лист	Листов
ГАП								П	13	22
Архитектор										
Конструктор										
Разраб.		Евстафьева Н.Н.				Развертка стен помещения гардеробной.				
Пров.										
Н. контр.										



						Дизайн-проект квартиры по договору № _____ от _____			
						ЖК"Да Винчи": МО, г.Одинцово, мкр.6-6А, Можайское шоссе, вл.122,секция 8,этаж _____, площадь 62.9 кв.м.			
Изм.	Кол.уч.	Лист	Индок.	Подпись	Дата		Стадия	Лист	Листов
ГАП						Типовая квартира 62.9 кв.м.	П	20	22
Архитектор									
Конструктор									
Разраб.		Евстафьева Н.Н.				Перспективные изображения. Гардеробная.			
Пров.									
Н. контр.									



						Дизайн-проект квартиры по договору № _____ от _____			
						ЖК"Да Винчи": МО, г.Одинцово, мкр.6-6А, Можайское шоссе, вл.122,секция 8,этаж _____, площадь 62.9 кв.м.			
Изм.	Кол.уч.	Лист	Индок.	Подпись	Дата	Типовая квартира 62.9 кв.м.	Стадия	Лист	Листов
							П	15	22
ГАП						Перспективные изображения. Прихожая.			
Архитектор									
Конструктор									
Разраб.		Евстафьева Н.Н.							
Пров.									
Н. контр.									



						Дизайн-проект квартиры по договору №	от			
						ЖК"Да Винчи": МО, г.Одинцово, мкр.6-6А, Можайское шоссе, вл.122,секция 8,этаж ,площадь 62.9 кв.м.				
Изм.	Кол.уч.	Лист	Ндок.	Подпись	Дата			Стадия	Лист	Листов
ГАП						Типовая квартира 62.9 кв.м.		П	18	22
Архитектор						Перспективные изображения. Спальня.				
Конструктор										
Разраб.		Евстафьева Н.Н.								
Пров.										
Н. контр.										

Ведомость отделочных материалов

№	Помещение	Стены	S,м2	Пол	S,м2	Потолок	S,м2
1	Прихожая	Окрашивание RAL 670-3	4.0	Плитка напольная черная 300*600 мм	8.0	Побелка	7.0
		Окрашивание RAL 120-2	17.6				
2	Санузел	Плитка белая 200*200 мм	4.0	Плитка цементная VIA 200*200 мм	3.8	Побелка	4.6
		Окрашивание RAL 260-4	17.6				
3	Гардеробная	Окрашивание RAL 120-2	14.6	Паркетная доска дуб коричневый	2.0	Побелка	2.0
4	Спальня	Окрашивание RAL 8028	15.1	Паркетная доска дуб коричневый	11.82	Побелка	10.3
		Окрашивание RAL 670-3	13.7				
		Обои Dupenny	2.5				
5	Лоджия	Окрашивание RAL 120-2	11.8	Плитка напольная беж 300*300 мм	3.8	Побелка	3.8
6	Гостиная	Окрашивание RAL 530-4	23.7	Плитка напольная черная 300*600 мм	4.15	Побелка	19.4
		Окрашивание RAL 120-2	8.8	Микроцемент	15.3		
7	Кухня-Столовая	Окрашивание RAL 670-3	8.1	Плитка напольная черная 300*600 мм	14.1	Побелка	13.4
		Окрашивание RAL 120-2	23.8				
		Плитка настенная 100*200 мм	3.4				

Примечание:

1. Объемы посчитаны без учета запаса материалов!

						Дизайн-проект квартиры по договору № _____ от _____			
						ЖК"Да Винчи": МО, г.Одинцово, мкр.6-6А, Можайское шоссе, вл.122,секция 8,этаж _____, площадь 62.9 кв.м.			
Изм.	Кол.уч.	Лист	Ндок.	Подпись	Дата				
ГАП						Типовая квартира 62.9 кв.м.	Стадия	Лист	Листов
Архитектор							П	22	22
Конструктор									
Разраб. Евстафьева Н.Н.						Спецификация отделочных материалов.			
Разраб.									
Н. контр.									