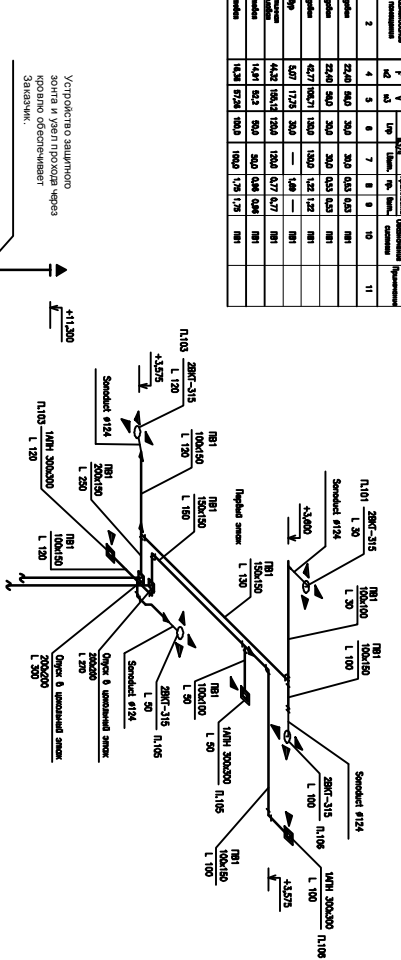


Воздуходвигатели в обшивке потолка

№	Наименование	Производитель		Объем		Примечания		
		F, кВт	V, м³/ч	№	Штук			
1	Сплит-система	4	3	8	7	8	10	11
2	Сплит-система	3,2	2,0	3,0	2,0	3,0	2,0	3,0
3	Сплит-система	2,5	1,5	2,0	1,5	2,0	1,5	2,0
4	Сплит-система	2,0	1,2	1,5	1,2	1,5	1,2	1,5
5	Сплит-система	1,5	0,9	1,2	0,9	1,2	0,9	1,2
6	Сплит-система	1,2	0,7	0,9	0,7	0,9	0,7	0,9
7	Сплит-система	1,0	0,6	0,8	0,6	0,8	0,6	0,8
8	Сплит-система	0,8	0,5	0,6	0,5	0,6	0,5	0,6
9	Сплит-система	0,6	0,4	0,4	0,4	0,4	0,4	0,4
10	Сплит-система	0,5	0,3	0,4	0,3	0,4	0,3	0,4
11	Сплит-система	0,4	0,2	0,3	0,2	0,3	0,2	0,3
12	Сплит-система	0,3	0,2	0,2	0,2	0,2	0,2	0,2

Схема ПВ-1 М 1:100



Условные обозначения:

- Грелено-вытяжка условная.
- Шурфовальщик настенный.
- Воздушная клипса с электроприводом.
- Фосонное покрытие (с/об).
- Фосонное покрытие (перевод).
- Фосонное покрытие (продинк).
- Вытяжная решетка.
- Приточная решетка.
- Перекрытия.
- Дроссель клипсы.

ПРИМЕЧАНИЕ:

- 1.30 нудебу отмену принятие чистого пола первого этажа.
- 2.Все с/д, прибавки уточнить перед монтажом.
- 3.Устройство защитного заноса и узла прохода черек кровлю обеспечивается Заказчик.
- 4.Воздуходвигатель установить максимально близко к подолу.

Инв. № подл.	Подп. и дата	Взам. инв. №

Жилой дом.		Сфера	Лист	Листов	
Иван Колучи	Лист № подл. Подп.	Дата	РГ	8	10
Маслова	Проектировщик				
Курбанов	Архитектор				
Курбанов	Инженер				
Схема системы ПВ-1					